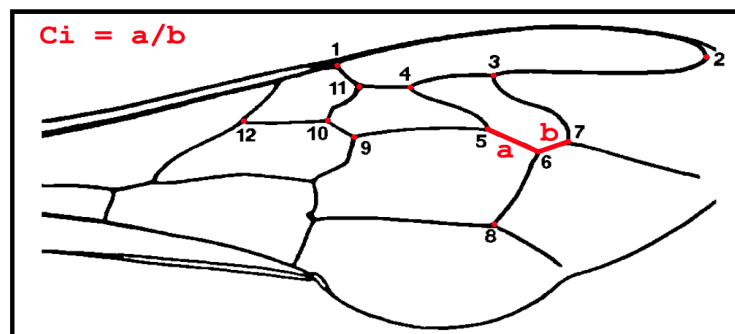


**Узагальнюючі варіаційні криві за результатами морфометричних досліджень жилкування крил у колоній бджіл *A.m.sossimai* закритої популяції "Воронівка", станом на 2021 рік. Загалом досліджено 1029 бджіл у 23 колоніях.**



M□	Min	Max	СКВ	Cv	Довірчий інтервал (95%)	
					Min	Max
2,384	1,508	3,524	0,339	14,2%	1,720	3,048

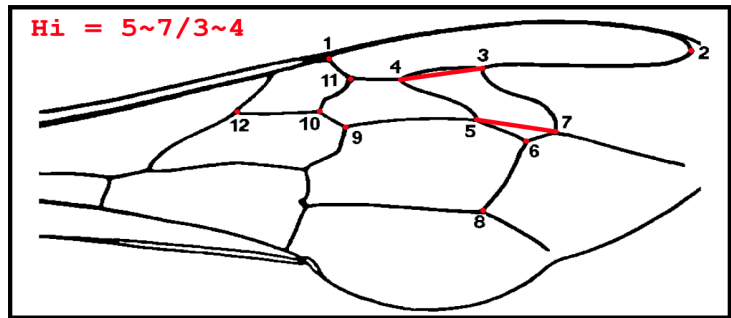
Повний діапазон значень - класи 13...22, охоплює 99,51% бджіл  
 Породний діапазон (6 класів за методикою Рутнера) - класи 15...20, охоплює 90,77% бджіл  
 Діапазон типових значень (ліміт  $\geq 66\%$  бджіл) - класи 16...19, охоплює 74,64% бджіл

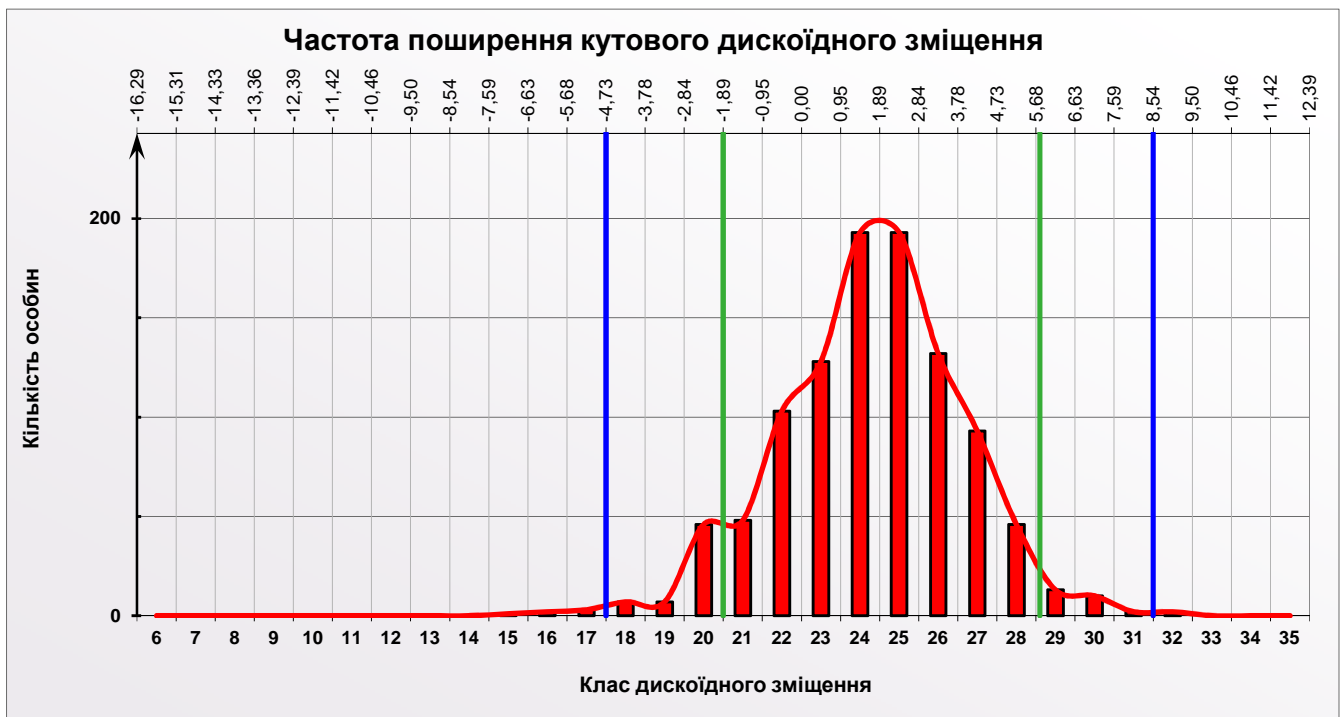




M□	Min	Max	СКВ	Cv	Довірчий інтервал (95%)	
					Min	Max
0,967	0,655	1,335	0,081	8,4%	0,808	1,126

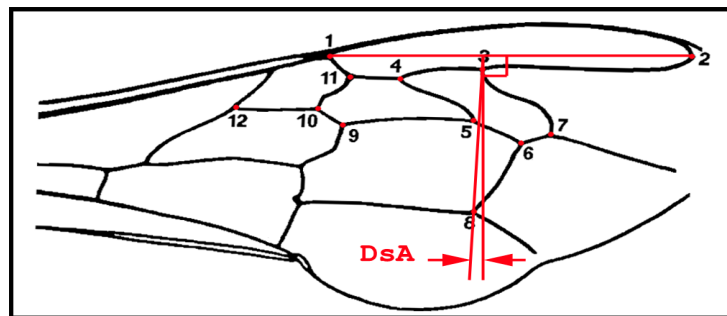
Повний діапазон значень - класи 15...31, охоплює 98,83% бджіл  
 Діапазон типових значень - класи 18...28, охоплює 91,45% бджіл



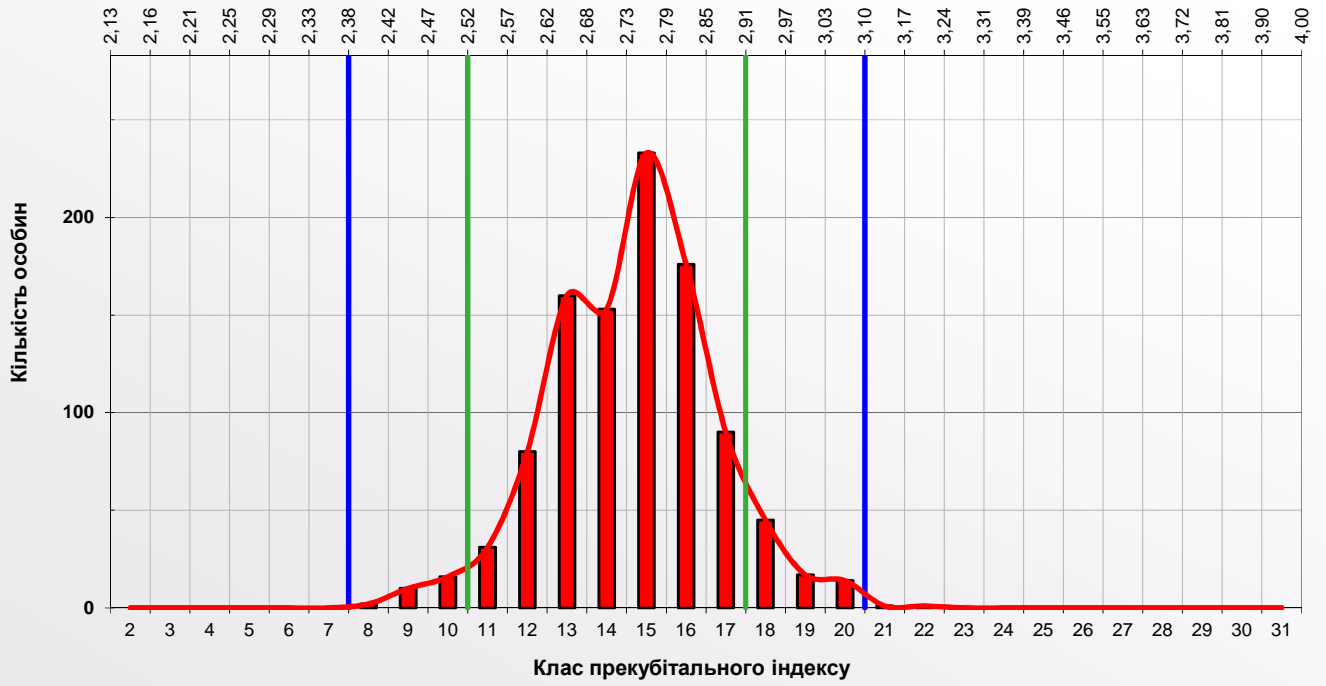


M□	Min	Max	СКВ	Cv	Довірчий інтервал (95%)	
					Min	Max
1,700	-7,493	9,346	2,197	129,2%	-2,606	6,006

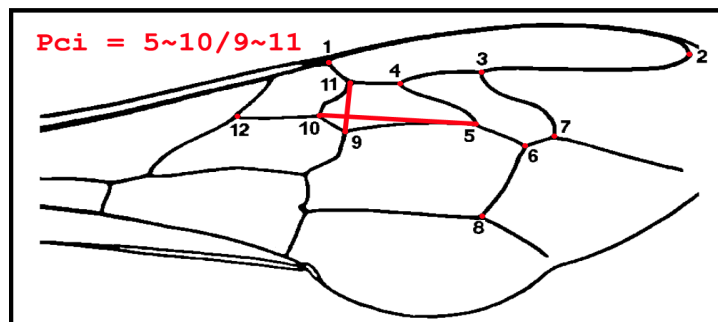
Повний діапазон значень - класи 23...35, охоплює 78,91% бджіл  
 Діапазон типових значень - класи 26...32, охоплює 28,96% бджіл



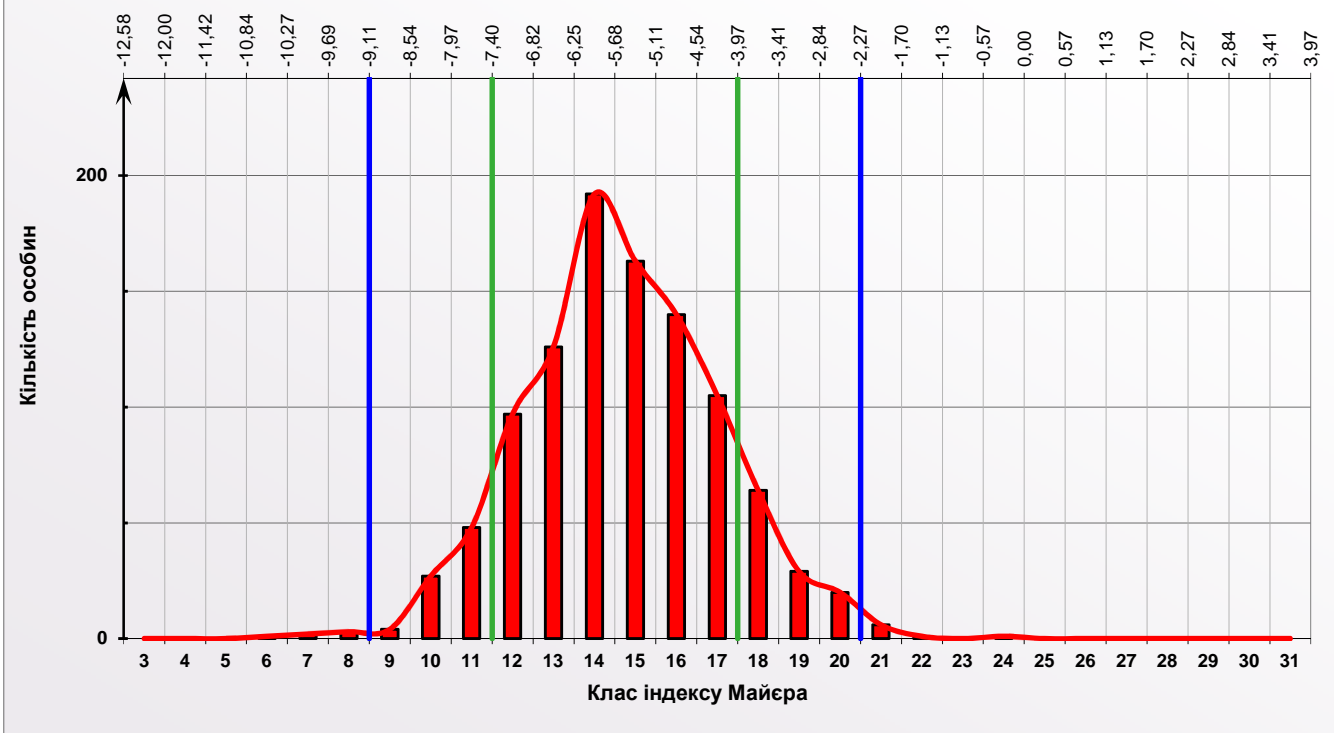
### Частота поширення прекубітального індексу (Pci)



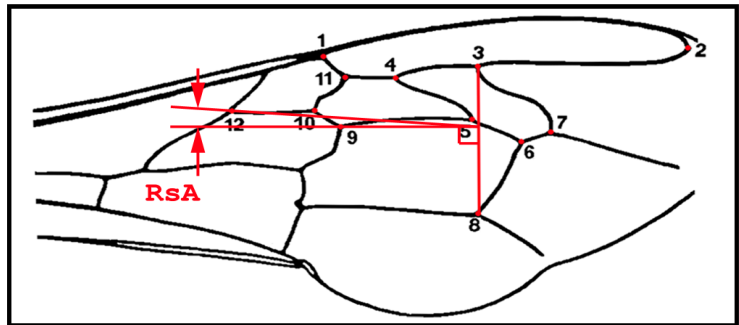
M□	Min	Max	СКВ	Cv	Довірчий інтервал (95%)	
					Min	Max
2,745	2,412	3,178	0,117	4,3%	2,516	2,974

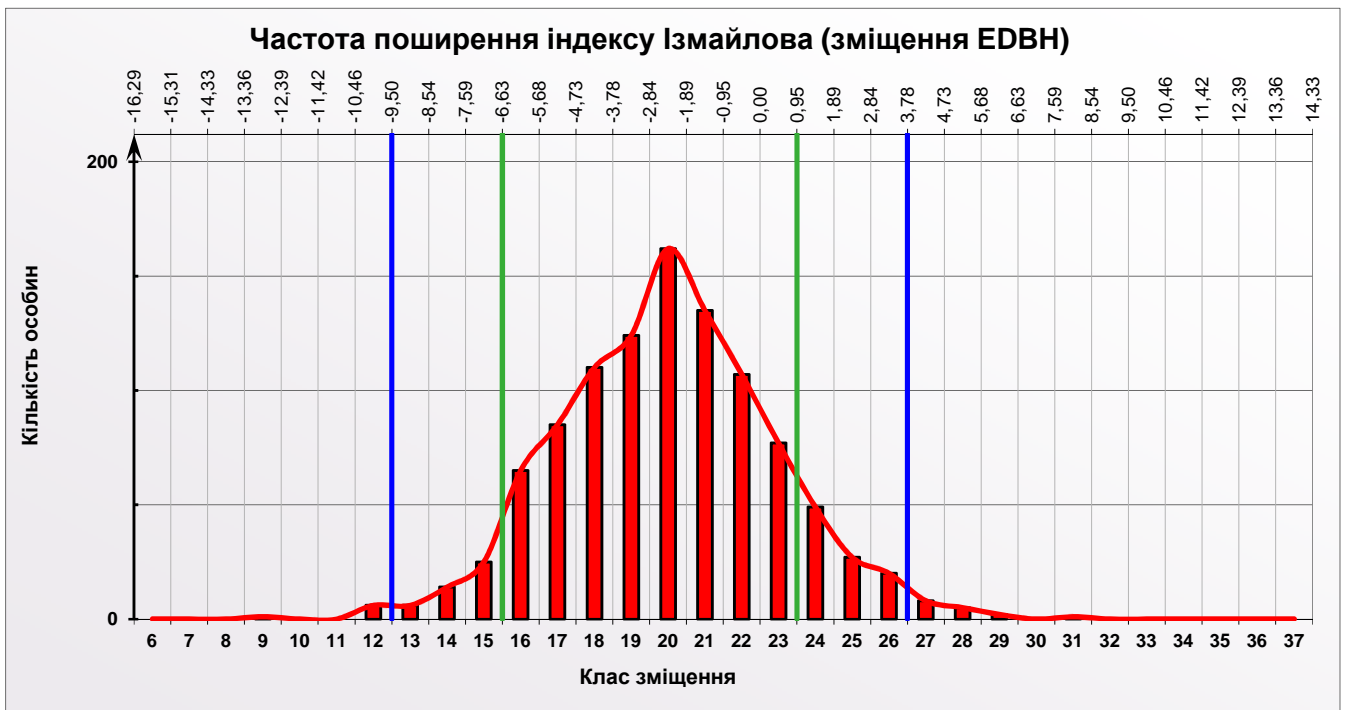


### Частота поширення індексу Майєра (RsA, зміщення EDHP)

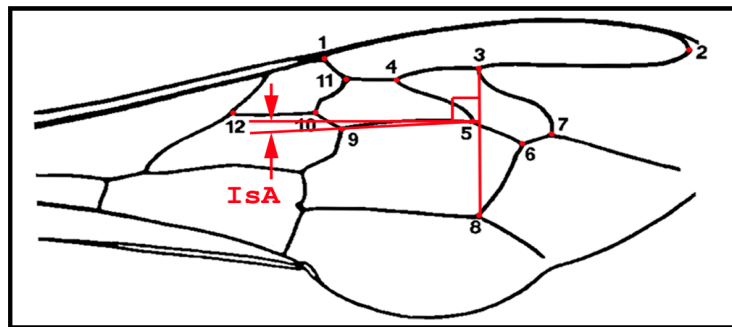


M□	Min	Max	СКВ	Cv	Довірчий інтервал (95%)	
					Min	Max
-5,576	-10,660	-0,363	1,361	24,4%	-8,244	-2,908





M□	Min	Max	СКВ	Cv	Довірчий інтервал (95%)	
					Min	Max
-2,393	-12,854	8,357	2,748	114,8%	-7,779	2,993





M□	Min	Max	СКВ	Cv	Довірчий інтервал (95%)	
					Min	Max
0,920	0,818	1,029	0,032	3,5%	0,857	0,983

