

№ з.п.	Порода	Діапазон C _i			Діапазон D _{sA}			Діапазон H _i		
		Min	Max	M□	Min	Max	M□	Min	Max	M□
1	mellifera	0,76	2,16	1,46	-13,36	0,00	-6,68	0,616	0,923	0,770
2	caucasica	1,73	2,75	2,24	-5,68	1,89	-1,90	0,704	0,974	0,839
3	sossimai	1,73	3,00	2,37	-1,89	5,68	1,90	0,829	1,113	0,971
4	ligustica	2,00	3,29	2,65	0,00	7,59	3,80	0,829	1,206	1,018
5	carnica	2,00	3,29	2,65	-0,95	12,39	5,72	0,923	1,420	1,172

*При корегуванні породних діапазонів дозволяється використовувати лише значення, короті наведені нижче для кожного з індексів:

- 1). Кубітальний індекс: 0,76; 0,81; 0,87; 0,93; 1,00; 1,07; 1,14; 1,22; 1,31; 1,40; 1,50; 1,61; 1,73; 1,86; 2,00; 2,16; 2,33; 2,53; 2,75; 3,00; 3,29; 3,62; 4,00; 4,45; 5,00; 5,67.
- 2). Дискондне зміщення: -15,31; -14,33; -13,36; -12,39; -11,42; -10,46; -9,50; -8,54; -7,59; -6,63; -5,68; -4,73; -3,78; -2,84; -1,89; -0,95; 0; 0,95; 1,89; 2,84; 3,78; 4,73; 5,68; 6,63; 7,59; 8,54; 9,50; 10,46; 11,42; 12,39.
- 3). Гантельний індекс: 0,616; 0,630; 0,648; 0,666; 0,685; 0,704; 0,724; 0,744; 0,765; 0,786; 0,807; 0,829; 0,852; 0,876; 0,899; 0,923; 0,948; 0,974; 1,000; 1,027; 1,053; 1,083; 1,113; 1,143; 1,174; 1,206; 1,239; 1,272; 1,308; 1,344; 1,381; 1,420

Значення індексів можна вводити і при допомозі клавіатури, але краще це робити при допомозі списку допустимих значень. Кнопка відкриття цього списку з'являється справа, біля редагованої Вами комірки породного діапазону. Після корегування діапазонів звіт програми оновлюється автоматично.

Оберіть метод аналізу породної приналежності колонії:

Обрати породу для аналізу відповідності:

*Після зміни методу аналізу звіт програми оновлюється автоматично.

Мова інтерфейсу:



MORPHOXL - програма морфометричного аналізу крилець бджіл.

15.04.2021
(дата дослідження)

Результати морфометричного аналізу колонії

УС248 14.04.2021 мої точки

Загальні дані про колонію

Пасічник	
Номер матки	
Селекційна книга	
Селекціонер	
Номер колонії	
Вид осіменіння	

Результати дослідження колонії

Назва параметра	Мінливість	Середнє значення	Коеф. варіації
Кубітальний індекс	1,538...2,942	2,222 ± 0,048	12,5%
Гантельний індекс	0,796...1,093	0,936 ± 0,012	7,4%
Кутове дискоїдне зміщ.	-2,907...5,089	1,230 ± 0,331	

Аналіз відповідності породам

Порода	К-ть позицій	Дослідної проби бджіл	Прогноз для всієї колонії
A.m.mellifera	3	8,8%	7,0%
A.m.caucasica	14	41,2%	35,0%
A.m.sossimai	28	82,4%	78,0%
A.m.ligustica	20	58,8%	42,0%
A.m.carnica	18	52,9%	30,0%

Застосовані породні діапазони досліджуваних індексів

Порода	Кубітальний індекс	Кутове дискоїдне зміщ.	Гантельний індекс
A.m.mellifera	0,76...2,16	-13,36...0,00	0,616...0,923
A.m.caucasica	1,73...2,75	-5,68...1,89	0,704...0,974
A.m.sossimai	1,73...3,00	-1,89...5,68	0,829...1,113
A.m.ligustica	2,00...3,29	0,00...7,59	0,829...1,206
A.m.carnica	2,00...3,29	-0,95...12,39	0,923...1,420

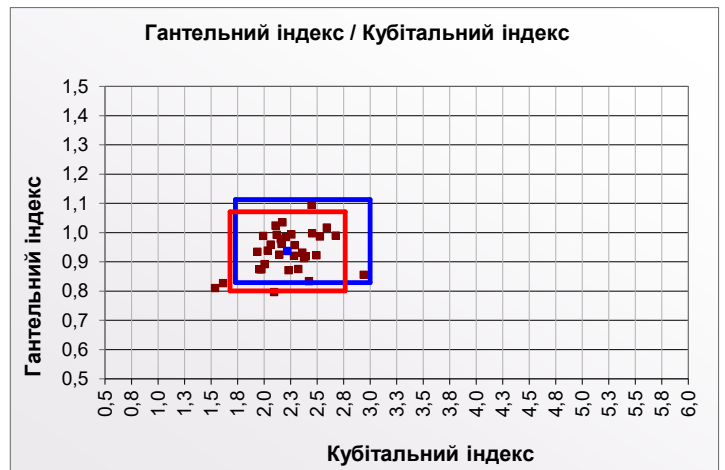
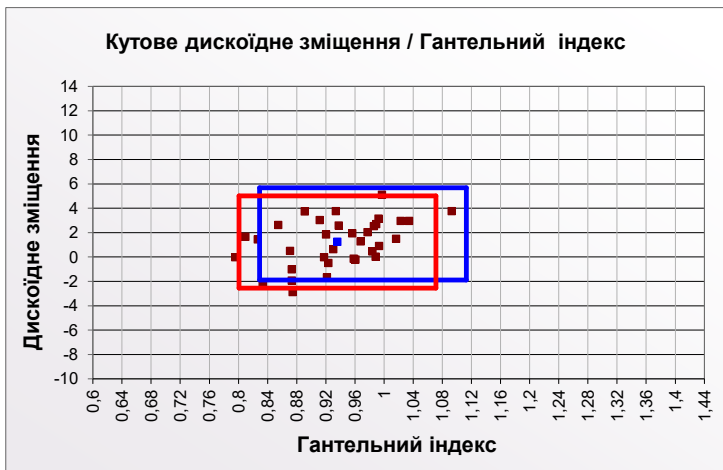
Кількість досліджених крил - 34

Кількість невизначених крил - 5,9%

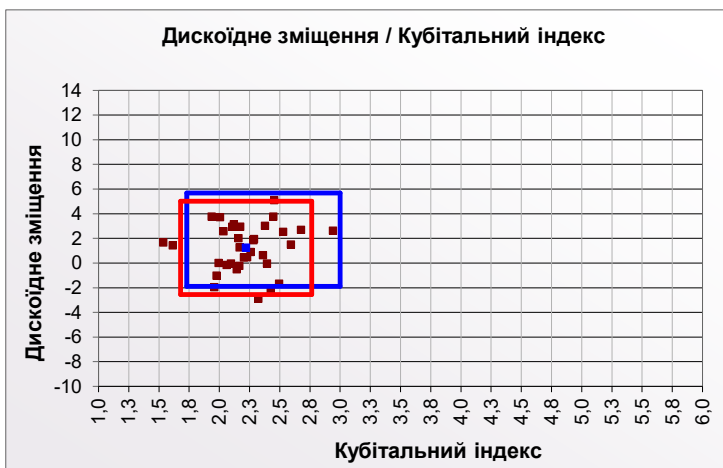
Переважаюча порода колонії за імовірнісною оцінкою - a.m.sossimai (відповідність - 78,0%)

Висновок: цю колонію можна розмножувати лише для власної пасіки.

В наведених нижче графіках використані породні діапазони індексів для переважаючої породи - a.m.sossimai. Червоний прямокутник - довірчий інтервал, синій прямокутник - породний діапазон.



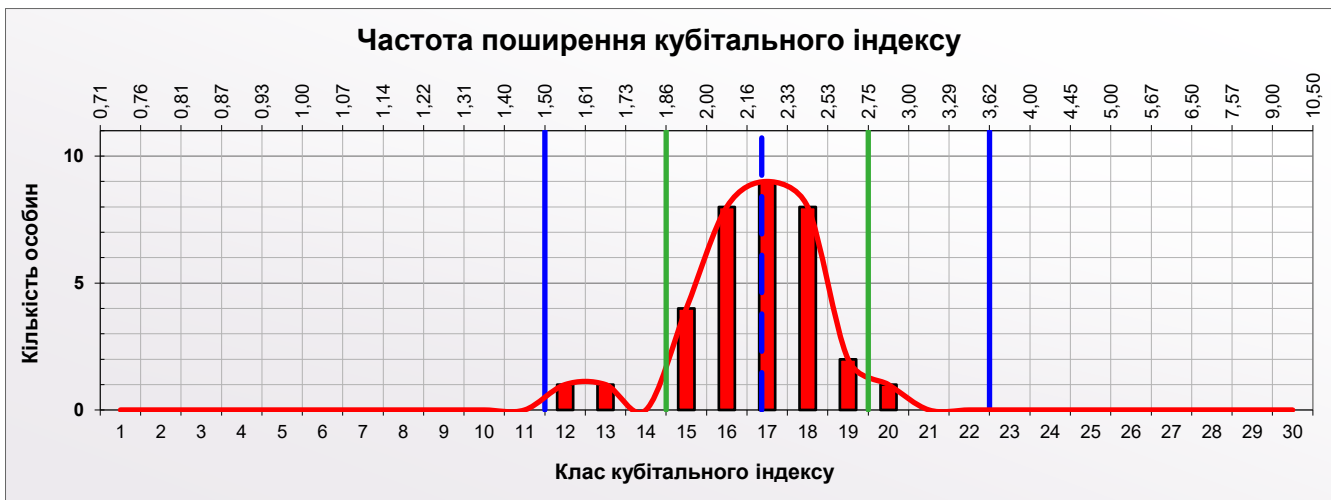
Площа довірчого інтервалу, S = 8,2



Дослідження виконав:

(підпис)

(прізвище, ініціали, МП)



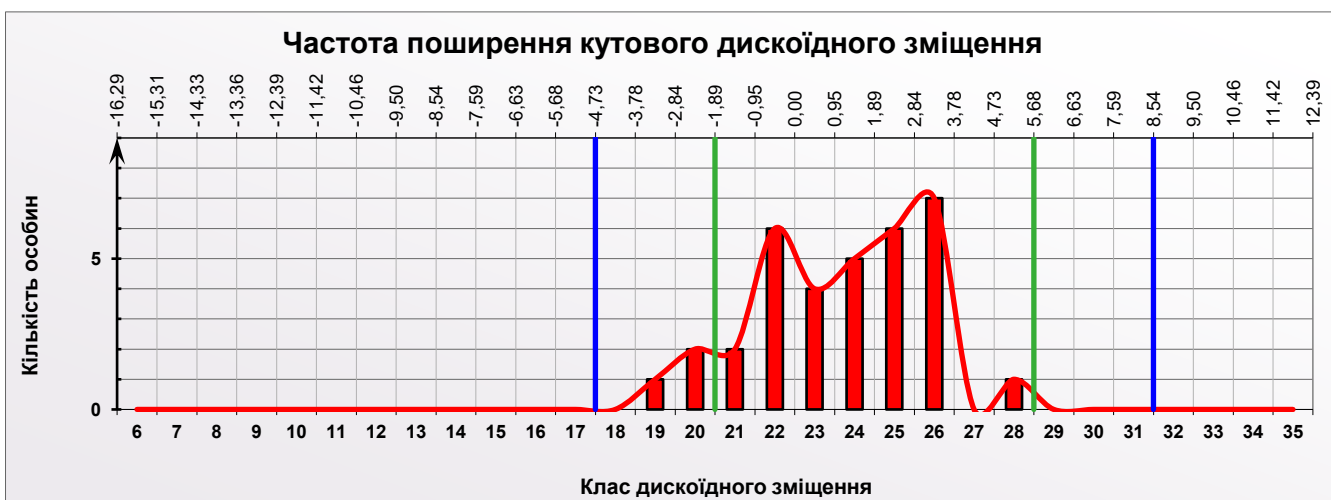
M□	Min	Max	СКВ	Cv	Довірчий інтервал (95%)	
					Min	Max
2,222	1,538	2,942	0,277	12,5%	1,679	2,765

За кубітальним індексом: цілісність колонії - "нормальна", гібридизація - "незначна" (класи 1...11 - 0%; 12...14 - 5,88%; 20...22 - 2,94%; 23...30 - 0%)



M□	Min	Max	СКВ	Cv	Довірчий інтервал (95%)	
					Min	Max
0,936	0,796	1,093	0,069	7,4%	0,801	1,071

За гантельним індексом: цілісність колонії - "нормальна", гібридизація - "припустима"



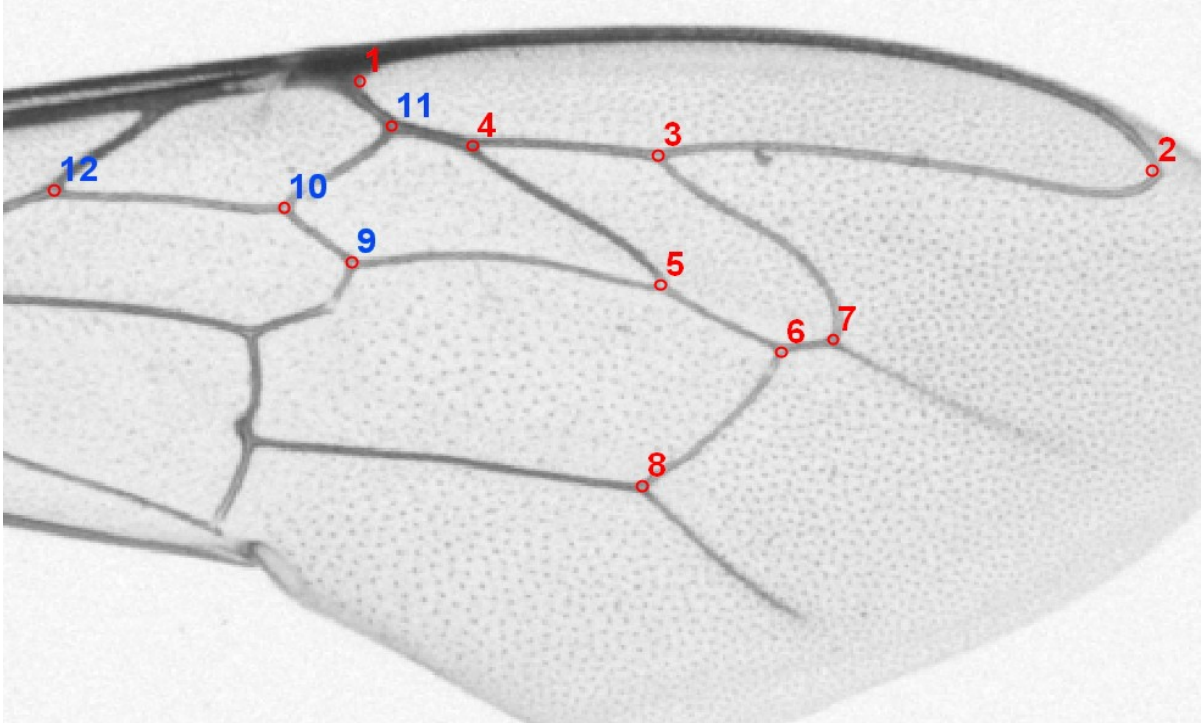
M□	Min	Max	СКВ	Cv	Довірчий інтервал (95%)	
					Min	Max
1,230	-2,907	5,089	1,931	157,0%	-2,555	5,015

За дискоїдним зміщенням: гібридизація - "припустима"

MorphoXL version 1.0.3 - тест

Це програмне рішення є власністю громадської організації "ОБ'ЄДНАННЯ МАТКОВОДІВ УКРАЇНИ". Програма надається безкоштовно всім бажаючим, для некомерційного використання.

Програма призначена для аналізу селекційної придатності та породної приналежності бджолоїної колонії, за параметрами жилкування одного з передніх крил робочих бджіл - членів досліджуваної колонії.



Оцифрування зображень крил виконується при допомозі вільного програмного забезпечення tpsDig2. Результатом роботи програми tpsDig2 є файл з координатами точок у форматі "*.tps", котрий в подальшому підлягає аналізу при допомозі MorphoXL.

Сайт програми tpsDig2 : <http://life.bio.sunysb.edu/morph/soft-dataacq.html>

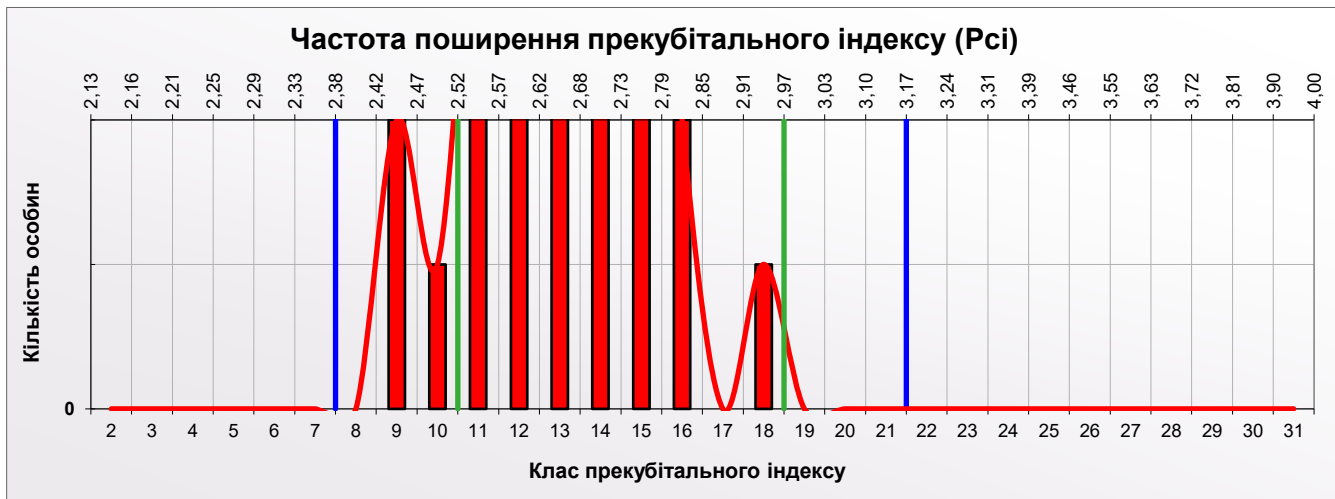
Програма дає змогу дослідити до 100 зразків крил у пробі.

При розробці програмного рішення MorphoXL були використані та розвинені основні концептуальні ідеї безкоштовної авторської програми А. Карташова - "Порода по крыльям".

© 2017 - Igor Dovgunyk

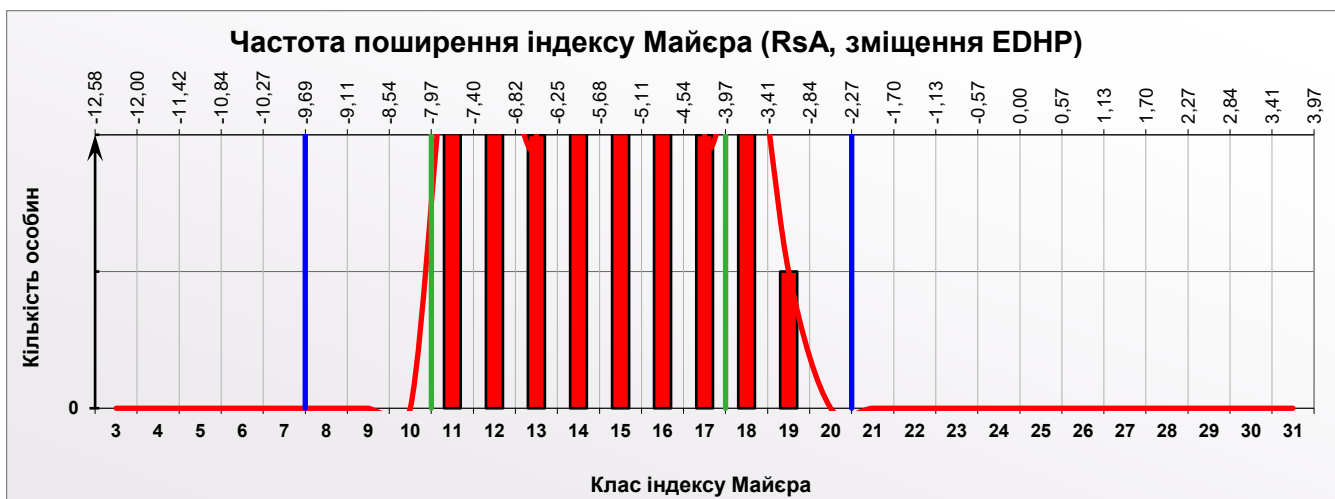
E-mail: keramet.lviv@gmail.com

<http://omu-ua.com/>



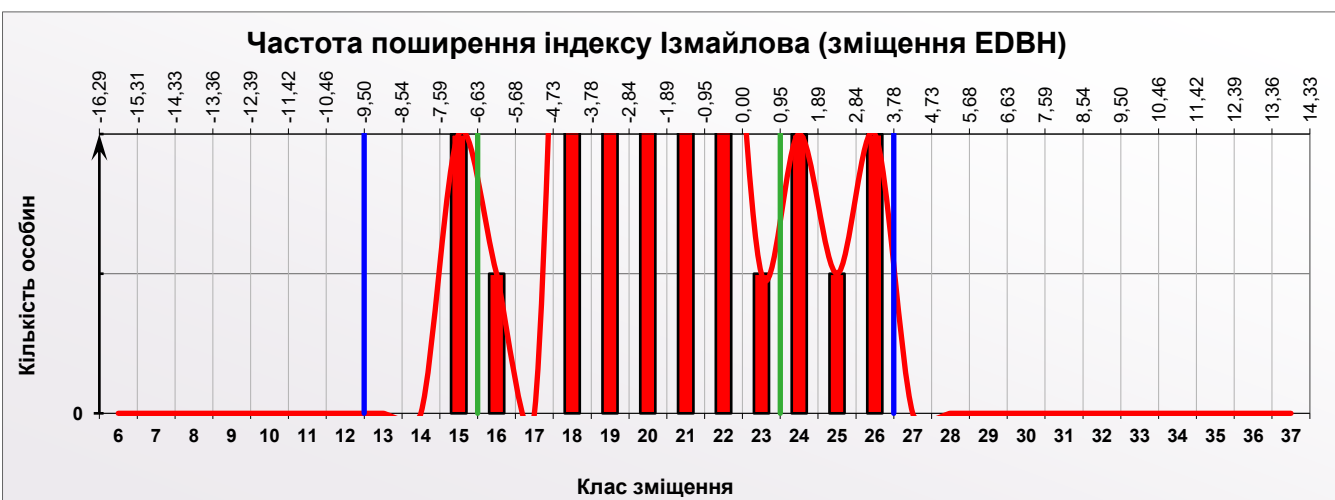
M□	Min	Max	СКВ	Cv	Довірчий інтервал (95%)	
					Min	Max
2,659	2,435	2,957	0,111	4,2%	2,441	2,877

За прекубітальним індексом: гібридизація - "припустима"



M□	Min	Max	СКВ	Cv	Довірчий інтервал (95%)	
					Min	Max
-5,564	-7,795	-2,845	1,188	21,4%	-7,892	-3,236

За індексом Майєра: гібридизація - "припустима"



M□	Min	Max	СКВ	Cv	Довірчий інтервал (95%)	
					Min	Max
-2,074	-6,927	3,329	2,552	123,0%	-7,076	2,928

За індексом Ізмайлова: гібридизація - "припустима"



M□	Min	Max	СКВ	Cv	Довірчий інтервал (95%)	
					Min	Max
0,911	0,847	0,989	0,035	3,8%	0,842	0,980

Індекс Кузьмича показує ймовірну приутиність СГК у досліджуваній пробі (лівіше зеленої вертикалі)

* Цей індекс є експериментальним і потребує уточнення

Додаткові висновки і рекомендації: