

№ з.п.	Порода	Діапазон C _i			Діапазон D _{sA}			Діапазон H _i		
		Min	Max	M□	Min	Max	M□	Min	Max	M□
1	mellifera	0,76	2,16	1,46	-13,36	0,00	-6,68	0,616	0,923	0,770
2	caucasica	1,73	2,75	2,24	-5,68	1,89	-1,90	0,704	0,974	0,839
3	sossimai	1,86	3,00	2,43	-1,89	5,68	1,90	0,829	1,113	0,971
4	ligustica	2,00	3,29	2,65	0,00	7,59	3,80	0,829	1,206	1,018
5	carnica	2,00	3,29	2,65	-0,95	12,39	5,72	0,923	1,420	1,172

*При корегуванні породних діапазонів дозволяється використовувати лише значення, короті наведені нижче для кожного з індексів:

- 1). Кубітальний індекс: 0,76; 0,81; 0,87; 0,93; 1,00; 1,07; 1,14; 1,22; 1,31; 1,40; 1,50; 1,61; 1,73; 1,86; 2,00; 2,16; 2,33; 2,53; 2,75; 3,00; 3,29; 3,62; 4,00; 4,45; 5,00; 5,67.
- 2). Дискондне зміщення: -15,31; -14,33; -13,36; -12,39; -11,42; -10,46; -9,50; -8,54; -7,59; -6,63; -5,68; -4,73; -3,78; -2,84; -1,89; -0,95; 0; 0,95; 1,89; 2,84; 3,78; 4,73; 5,68; 6,63; 7,59; 8,54; 9,50; 10,46; 11,42; 12,39.
- 3). Гантельний індекс: 0,616; 0,630; 0,648; 0,666; 0,685; 0,704; 0,724; 0,744; 0,765; 0,786; 0,807; 0,829; 0,852; 0,876; 0,899; 0,923; 0,948; 0,974; 1,000; 1,027; 1,053; 1,083; 1,113; 1,143; 1,174; 1,206; 1,239; 1,272; 1,308; 1,344; 1,381; 1,420

Значення індексів можна вводити і при допомозі клавіатури, але краще це робити при допомозі списку допустимих значень. Кнопка відкриття цього списку з'являється справа, біля редагованої Вами комірки породного діапазону. Після корегування діапазонів звіт програми оновлюється автоматично.

Оберіть метод аналізу породної приналежності колонії:

Обрати породу для аналізу відповідності:

*Після зміни методу аналізу звіт програми оновлюється автоматично.

Мова інтерфейсу:



MORPHOXL - програма морфометричного аналізу крилець бджіл.

23.04.2021
(дата дослідження)

Результати морфометричного аналізу колонії

K2-3 nat

Загальні дані про колонію

Пасічник	
Номер матки	
Селекційна книга	
Селекціонер	
Номер колонії	
Вид осіменіння	

Результати дослідження колонії

Назва параметра	Мінливість	Середнє значення	Коеф. варіації
Кубітальний індекс	1,859...2,983	2,307 ± 0,044	11,5%
Гантельний індекс	0,873...1,197	0,985 ± 0,011	6,7%
Кутове дискоїдне зміщ.	0,947...6,695	3,396 ± 0,244	

Аналіз відповідності породам

Порода	К-ть позицій	Дослідної проби бджіл	Прогноз для всієї колонії
A.m.mellifera	0	0,0%	0,0%
A.m.caucasica	4	11,1%	10,0%
A.m.sossimai	31	86,1%	83,0%
A.m.ligustica	31	86,1%	80,0%
A.m.carnica	27	75,0%	59,0%

Застосовані породні діапазони досліджуваних індексів

Порода	Кубітальний індекс	Кутове дискоїдне зміщ.	Гантельний індекс
A.m.mellifera	0,76...2,16	-13,36...0,00	0,616...0,923
A.m.caucasica	1,73...2,75	-5,68...1,89	0,704...0,974
A.m.sossimai	1,86...3,00	-1,89...5,68	0,829...1,113
A.m.ligustica	2,00...3,29	0,00...7,59	0,829...1,206
A.m.carnica	2,00...3,29	-0,95...12,39	0,923...1,420

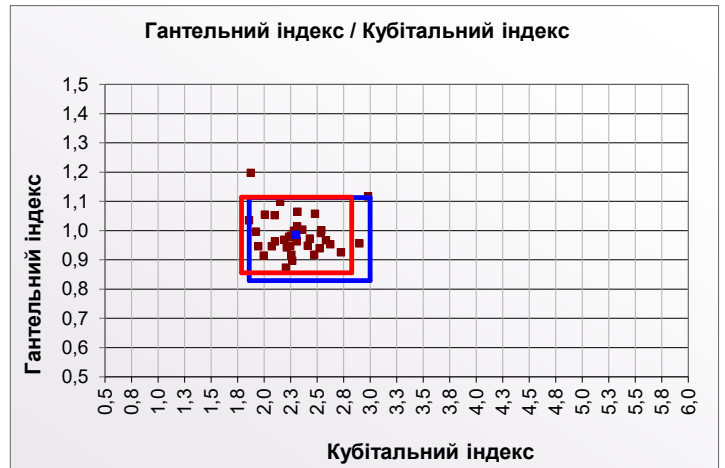
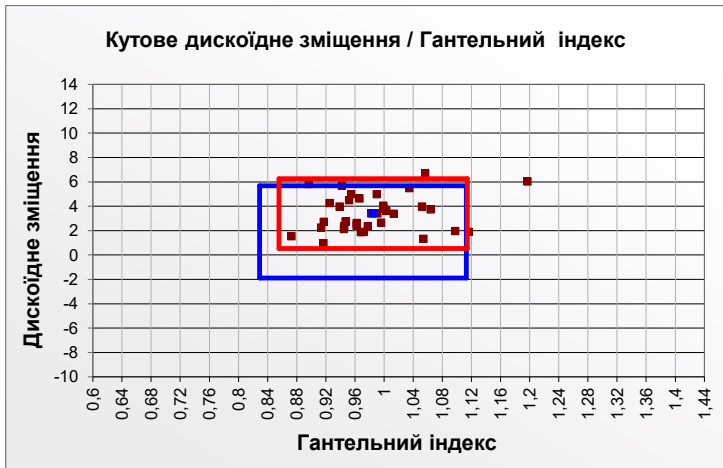
Кількість досліджених крил - 36

Кількість невизначених крил - 5,6%

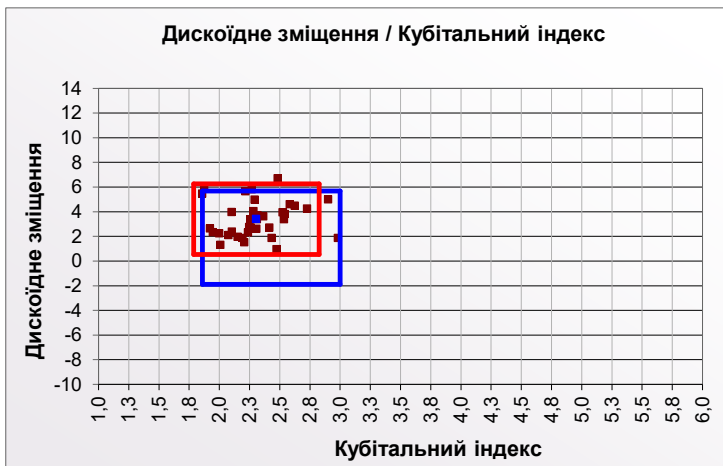
Переважаюча порода колонії за імовірнісною оцінкою - a.m.sossimai (відповідність - 83,0%)

Висновок: цю колонію можна розмножувати лише для власної пасіки.

В наведених нижче графіках використані породні діапазони індексів для переважаючої породи - a.m.sossimai. Червоний прямокутник - довірчий інтервал, синій прямокутник - породний діапазон.



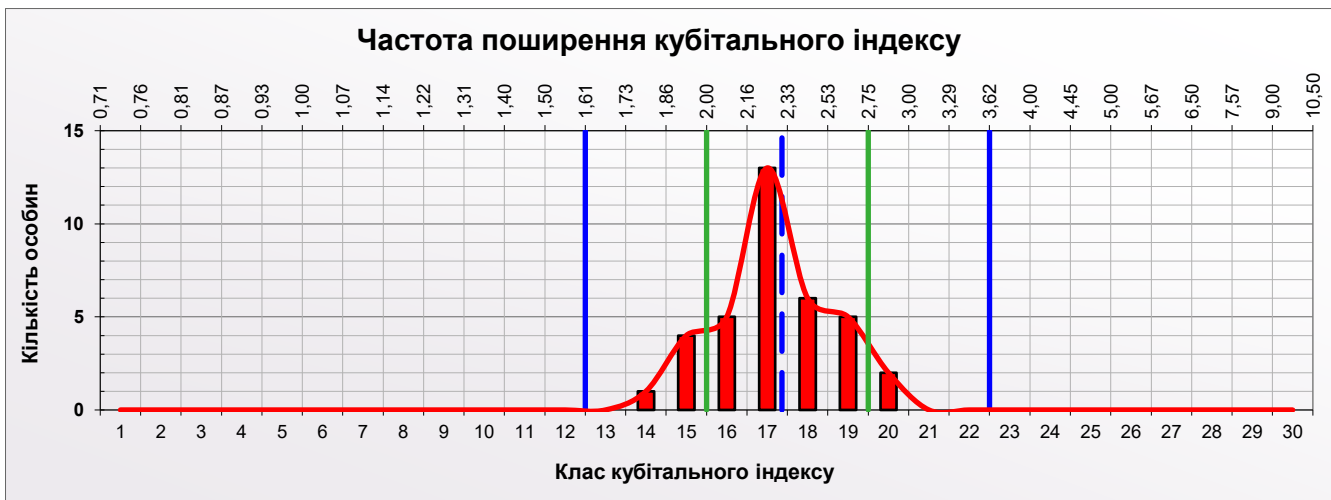
Площа довірчого інтервалу, S = 5,9



Дослідження виконав:

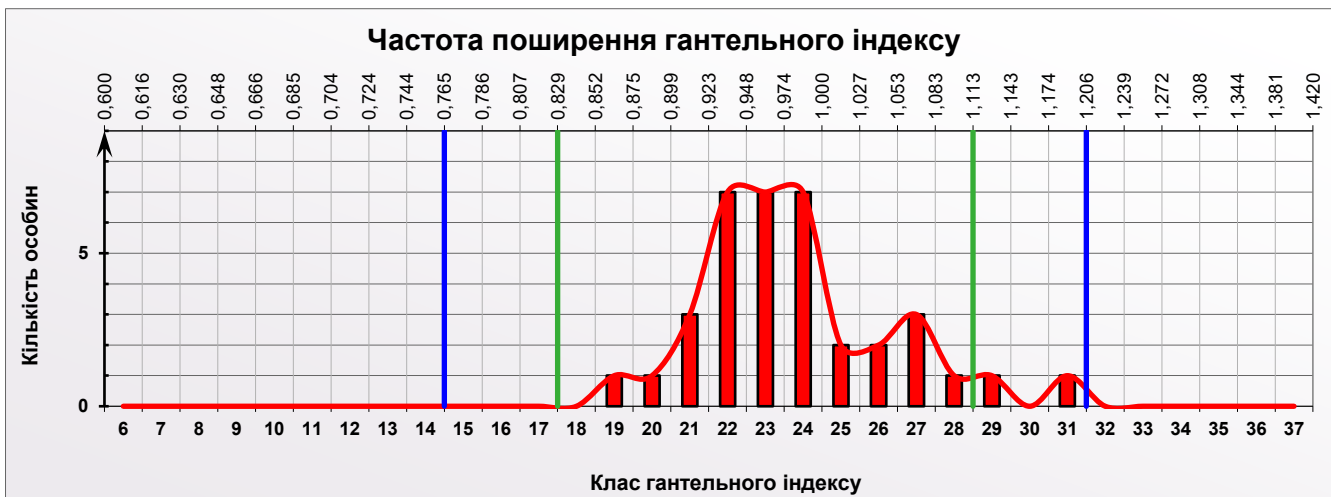
(підпис)

(прізвище, ініціали, МП)



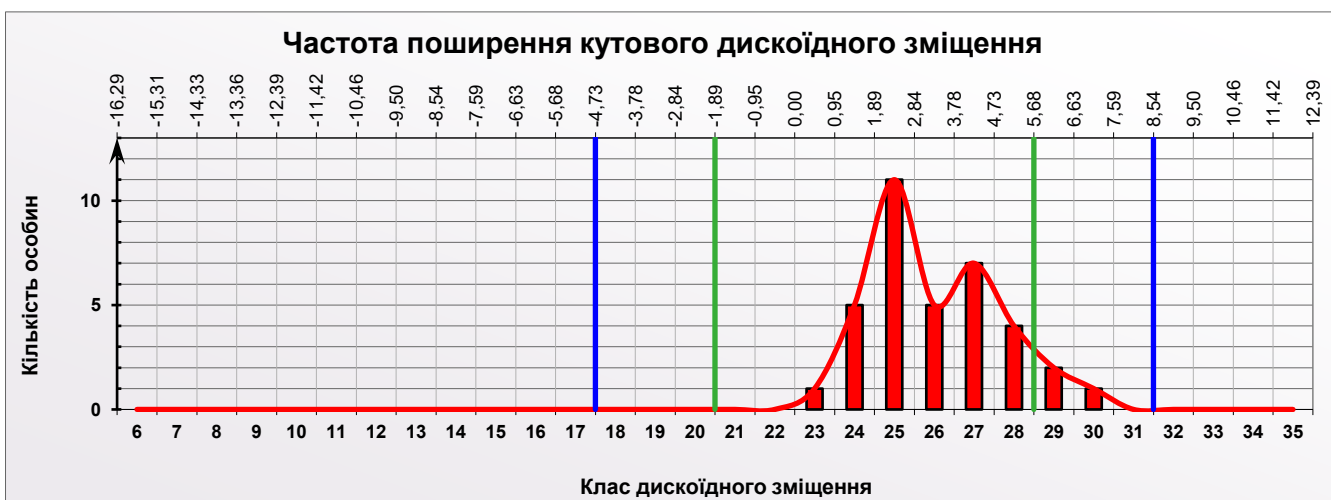
M□	Min	Max	СКВ	Cv	Довірчий інтервал (95%)	
					Min	Max
2,307	1,859	2,983	0,265	11,5%	1,788	2,826

За кубітальним індексом: цілісність колонії - "ідеальна", гібридизація - "припустима" (класи 1...12 - 0%; 13...15 - 13,89%; 20...22 - 5,56%; 23...30 - 0%)



M□	Min	Max	СКВ	Cv	Довірчий інтервал (95%)	
					Min	Max
0,985	0,873	1,197	0,066	6,7%	0,856	1,114

За гантельним індексом: цілісність колонії - "нормальна", гібридизація - "незначна"



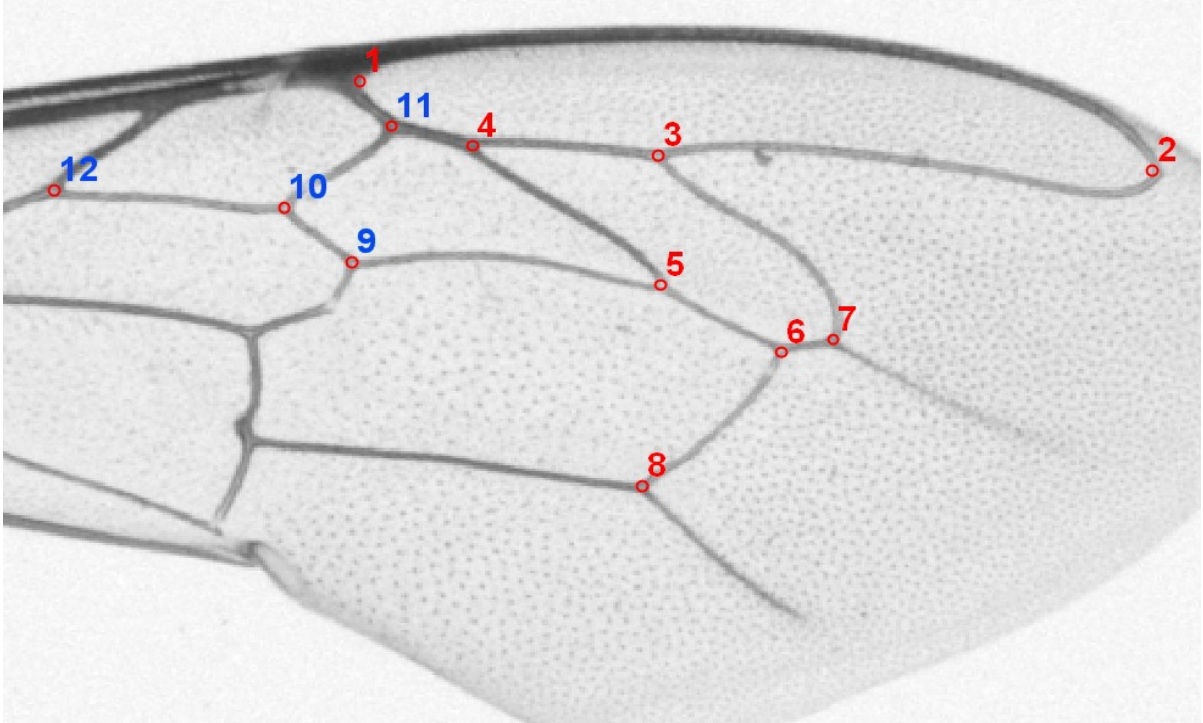
M□	Min	Max	СКВ	Cv	Довірчий інтервал (95%)	
					Min	Max
3,396	0,947	6,695	1,461	43,0%	0,532	6,260

За дискоїдним зміщенням: гібридизація - "припустима"

MorphoXL version 1.0.3 - тест

Це програмне рішення є власністю громадської організації "ОБ'ЄДНАННЯ МАТКОВОДІВ УКРАЇНИ". Програма надається безкоштовно всім бажаючим, для некомерційного використання.

Програма призначена для аналізу селекційної придатності та породної приналежності бджолоїної колонії, за параметрами жилкування одного з передніх крил робочих бджіл - членів досліджуваної колонії.



Оцифрування зображень крил виконується при допомозі вільного програмного забезпечення tpsDig2. Результатом роботи програми tpsDig2 є файл з координатами точок у форматі "*.tps", котрий в подальшому підлягає аналізу при допомозі MorphoXL.

Сайт програми tpsDig2 : <http://life.bio.sunysb.edu/morph/soft-dataacq.html>

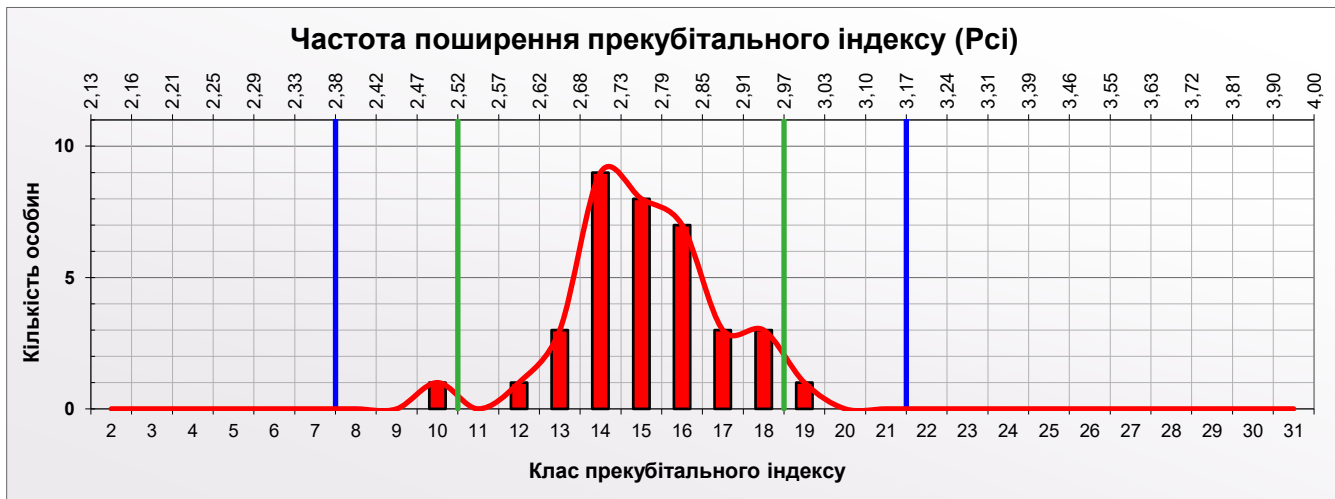
Програма дає змогу дослідити до 100 зразків крил у пробі.

При розробці програмного рішення MorphoXL були використані та розвинені основні концептуальні ідеї безкоштовної авторської програми А. Карташова - "Порода по крильям".

© 2017 - Igor Dovgunyk

E-mail: keramet.lviv@gmail.com

<http://omu-ua.com/>



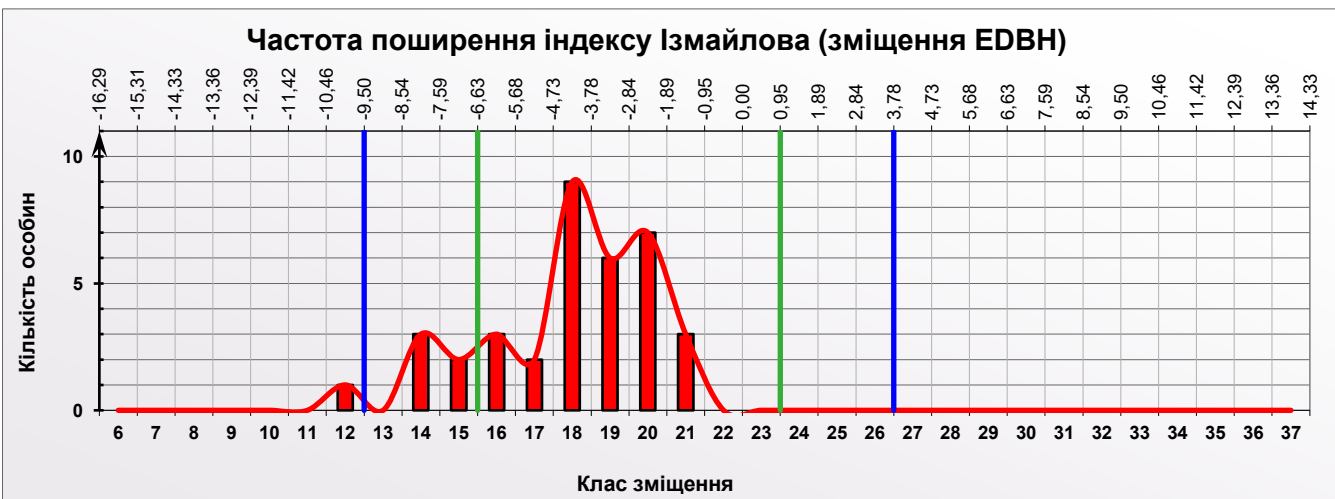
M□	Min	Max	СКВ	Cv	Довірчий інтервал (95%)	
					Min	Max
2,771	2,493	3,012	0,107	3,9%	2,561	2,981

За прекубітальним індексом: гібридизація - "незначна"



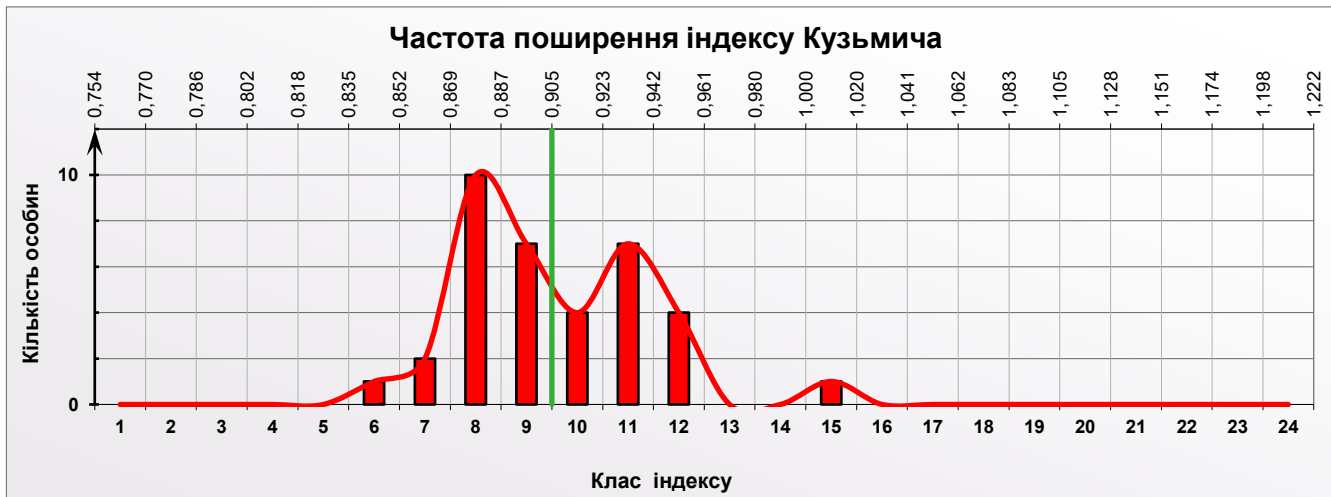
M□	Min	Max	СКВ	Cv	Довірчий інтервал (95%)	
					Min	Max
-6,333	-9,857	-4,360	1,140	18,0%	-8,567	-4,099

За індексом Майєра: гібридизація - "гібрид"



M□	Min	Max	СКВ	Cv	Довірчий інтервал (95%)	
					Min	Max
-4,425	-9,553	-1,192	2,104	47,5%	-8,549	-0,301

За індексом Ізмайлова: гібридизація - "гібрид"



M□	Min	Max	СКВ	Cv	Довірчий інтервал (95%)	
					Min	Max
0,906	0,844	1,013	0,034	3,8%	0,839	0,973

Індекс Кузьмича показує ймовірну приутиність СГК у досліджуваній пробі (лівіше зеленої вертикалі)

* Цей індекс є експериментальним і потребує уточнення

Додаткові висновки і рекомендації: