

№ з.п.	Порода	Діапазон C _i			Діапазон D _{sA}			Діапазон H _i		
		Min	Max	M□	Min	Max	M□	Min	Max	M□
1	mellifera	0,76	2,16	1,46	-13,36	0,00	-6,68	0,616	0,923	0,770
2	caucasica	1,73	2,75	2,24	-5,68	1,89	-1,90	0,704	0,974	0,839
3	sossimai	1,86	3,00	2,43	-1,89	5,68	1,90	0,829	1,113	0,971
4	ligustica	2,00	3,29	2,65	0,00	7,59	3,80	0,829	1,206	1,018
5	carnica	2,00	3,29	2,65	-0,95	12,39	5,72	0,923	1,420	1,172

*При корегуванні породних діапазонів дозволяється використовувати лише значення, короті наведені нижче для кожного з індексів:

- 1). Кубітальний індекс: 0,76; 0,81; 0,87; 0,93; 1,00; 1,07; 1,14; 1,22; 1,31; 1,40; 1,50; 1,61; 1,73; 1,86; 2,00; 2,16; 2,33; 2,53; 2,75; 3,00; 3,29; 3,62; 4,00; 4,45; 5,00; 5,67.
- 2). Діскоїдне зміщення: -15,31; -14,33; -13,36; -12,39; -11,42; -10,46; -9,50; -8,54; -7,59; -6,63; -5,68; -4,73; -3,78; -2,84; -1,89; -0,95; 0; 0,95; 1,89; 2,84; 3,78; 4,73; 5,68; 6,63; 7,59; 8,54; 9,50; 10,46; 11,42; 12,39.
- 3). Гантельний індекс: 0,616; 0,630; 0,648; 0,666; 0,685; 0,704; 0,724; 0,744; 0,765; 0,786; 0,807; 0,829; 0,852; 0,876; 0,899; 0,923; 0,948; 0,974; 1,000; 1,027; 1,053; 1,083; 1,113; 1,143; 1,174; 1,206; 1,239; 1,272; 1,308; 1,344; 1,381; 1,420

Значення індексів можна вводити і при допомозі клавіатури, але краще це робити при допомозі списку допустимих значень. Кнопка відкриття цього списку з'являється справа, біля редагованої Вами комірки породного діапазону. Після корегування діапазонів звіт програми оновлюється автоматично.

Оберіть метод аналізу породної приналежності колонії:

Обрати породу для аналізу відповідності:

*Після зміни методу аналізу звіт програми оновлюється автоматично.

Мова інтерфейсу:



MORPHOXL - програма морфометричного аналізу крилець бджіл.

06.04.2021
(дата дослідження)

Результати морфометричного аналізу колонії

крылья 42=12точек

Загальні дані про колонію

Пасічник	
Номер матки	
Селекційна книга	
Селекціонер	
Номер колонії	
Вид осіменіння	

Результати дослідження колонії

Назва параметра	Мінливість	Середнє значення	Коеф. варіації
Кубітальний індекс	1,508...3,296	2,278 ± 0,041	13,7%
Гантельний індекс	0,806...1,108	0,962 ± 0,009	7,2%
Кутове дискоїдне зміщ.	-2,777...6,919	2,701 ± 0,283	

Аналіз відповідності породам

Порода	К-ть позицій	Дослідної проби бджіл	Прогноз для всієї колонії
A.m.mellifera	6	10,2%	3,0%
A.m.caucasica	11	18,6%	18,0%
A.m.sossimai	48	81,4%	71,0%
A.m.ligustica	43	72,9%	59,0%
A.m.carnica	34	57,6%	44,0%

Застосовані породні діапазони досліджуваних індексів

Порода	Кубітальний індекс	Кутове дискоїдне зміщ.	Гантельний індекс
A.m.mellifera	0,76...2,16	-13,36...0,00	0,616...0,923
A.m.caucasica	1,73...2,75	-5,68...1,89	0,704...0,974
A.m.sossimai	1,86...3,00	-1,89...5,68	0,829...1,113
A.m.ligustica	2,00...3,29	0,00...7,59	0,829...1,206
A.m.carnica	2,00...3,29	-0,95...12,39	0,923...1,420

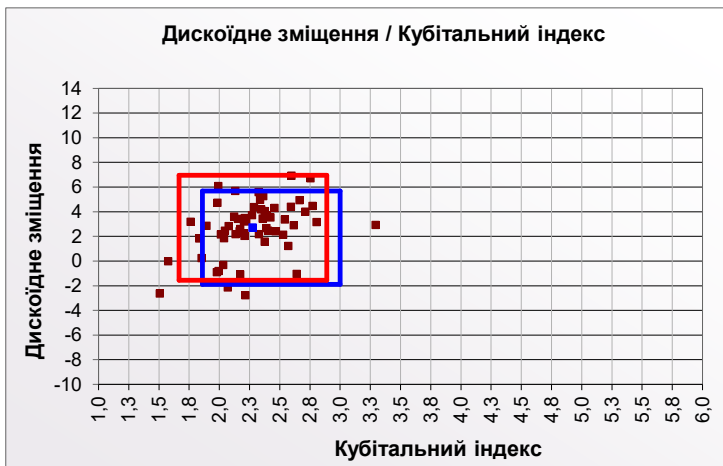
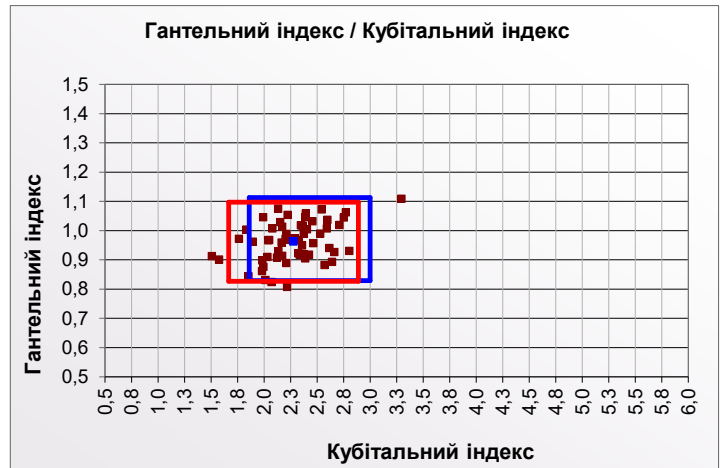
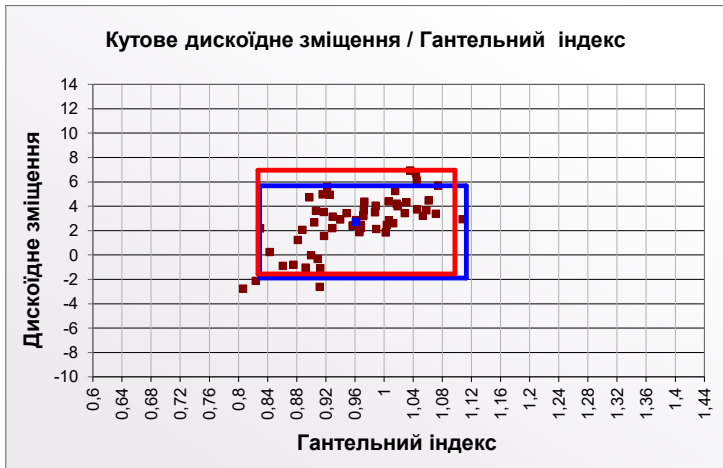
Кількість досліджених крил - 59

Кількість невизначених крил - 6,8%

Переважаюча порода колонії за імовірнісною оцінкою - a.m.sossimai (відповідність - 71,0%)

Висновок: цю колонію можна розмножувати лише для власної пасіки.

В наведених нижче графіках використані породні діапазони індексів для переважаючої породи - a.m.sossimai. Червоний прямокутник - довірчий інтервал, синій прямокутник - породний діапазон.

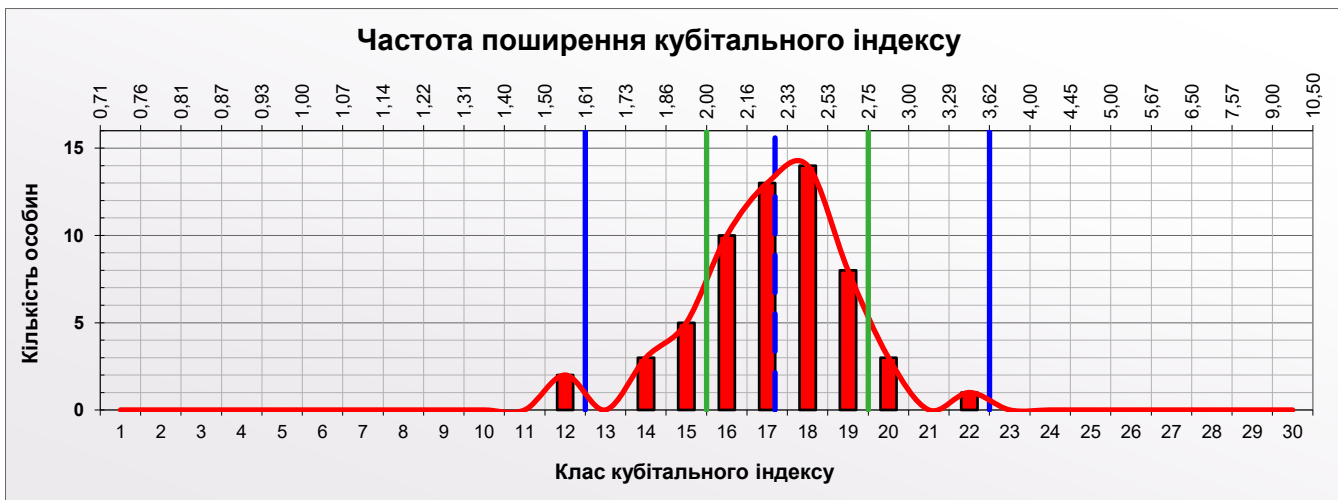


Площа довірчого інтервалу, S = 10,4

Дослідження виконав:

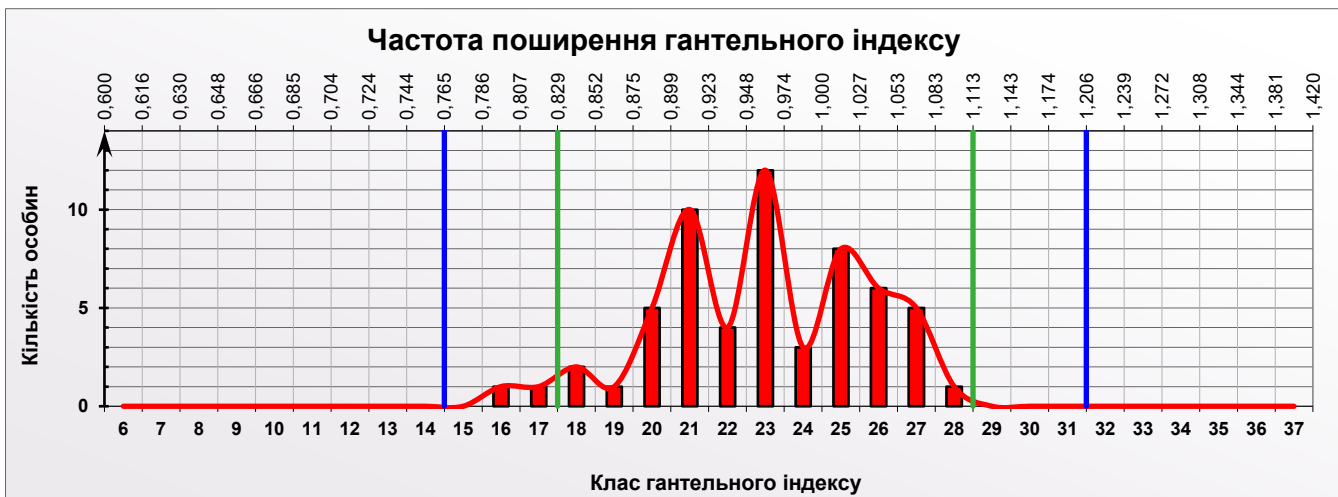
(підпис)

(прізвище, ініціали, МП)



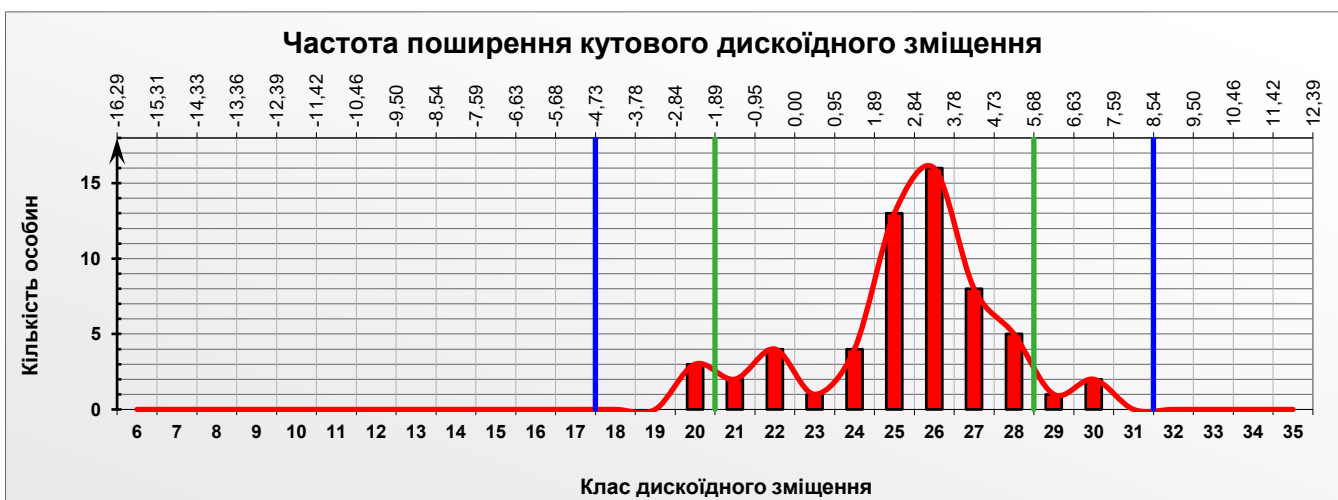
M□	Min	Max	СКВ	Cv	Довірчий інтервал (95%)	
					Min	Max
2,278	1,508	3,296	0,312	13,7%	1,666	2,890

За кубітальним індексом: цілісність колонії - "нормальна", гібридизація - "гібрид" (класи 1...12 - 3,39%; 13...15 - 13,56%; 20...22 - 6,78%; 23...30 - 0%)



M□	Min	Max	СКВ	Cv	Довірчий інтервал (95%)	
					Min	Max
0,962	0,806	1,108	0,069	7,2%	0,827	1,097

За гантельним індексом: цілісність колонії - "нормальна", гібридизація - "незначна"



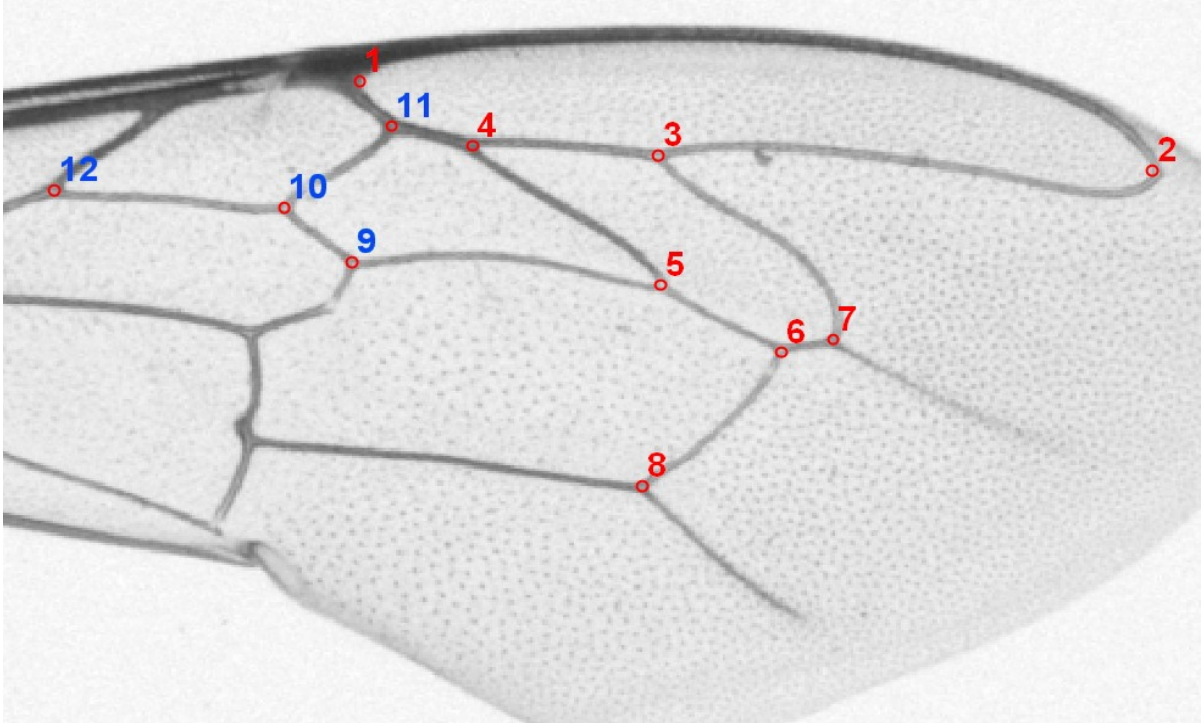
M□	Min	Max	СКВ	Cv	Довірчий інтервал (95%)	
					Min	Max
2,701	-2,777	6,919	2,172	80,4%	-1,556	6,958

За дискоїдним зміщенням: гібридизація - "незначна"

MorphoXL version 1.0.3 - тест

Це програмне рішення є власністю громадської організації "ОБ'ЄДНАННЯ МАТКОВОДІВ УКРАЇНИ". Програма надається безкоштовно всім бажаючим, для некомерційного використання.

Програма призначена для аналізу селекційної придатності та породної приналежності бджолоїної колонії, за параметрами жилкування одного з передніх крил робочих бджіл - членів досліджуваної колонії.



Оцифрування зображень крил виконується при допомозі вільного програмного забезпечення tpsDig2. Результатом роботи програми tpsDig2 є файл з координатами точок у форматі "*.tps", котрий в подальшому підлягає аналізу при допомозі MorphoXL.

Сайт програми tpsDig2 : <http://life.bio.sunysb.edu/morph/soft-dataacq.html>

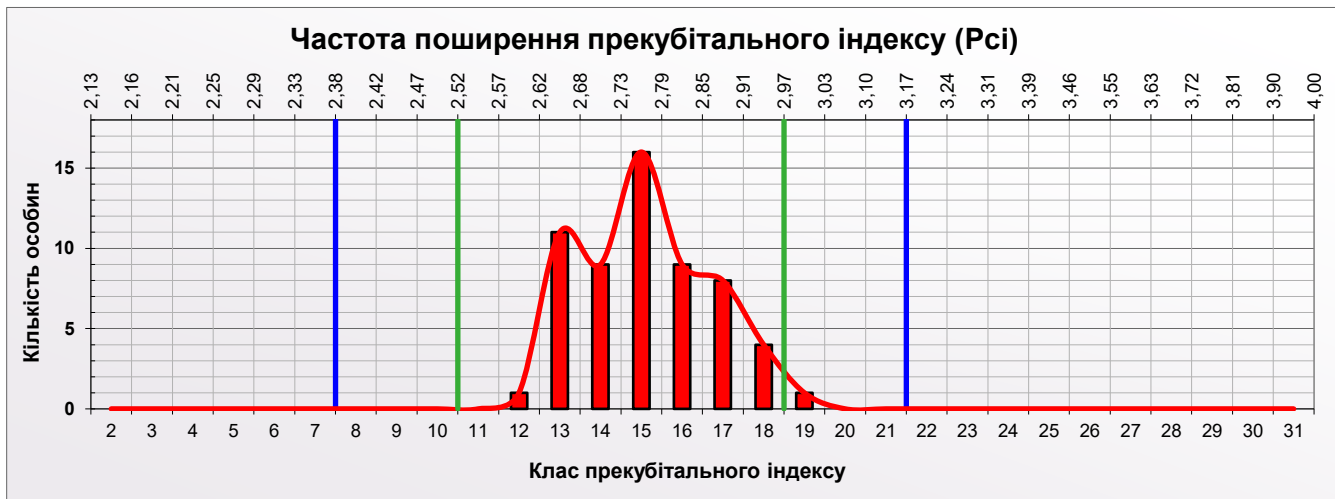
Програма дає змогу дослідити до 100 зразків крил у пробі.

При розробці програмного рішення MorphoXL були використані та розвинені основні концептуальні ідеї безкоштовної авторської програми А. Карташова - "Порода по крильям".

© 2017 - Igor Dovgunyk

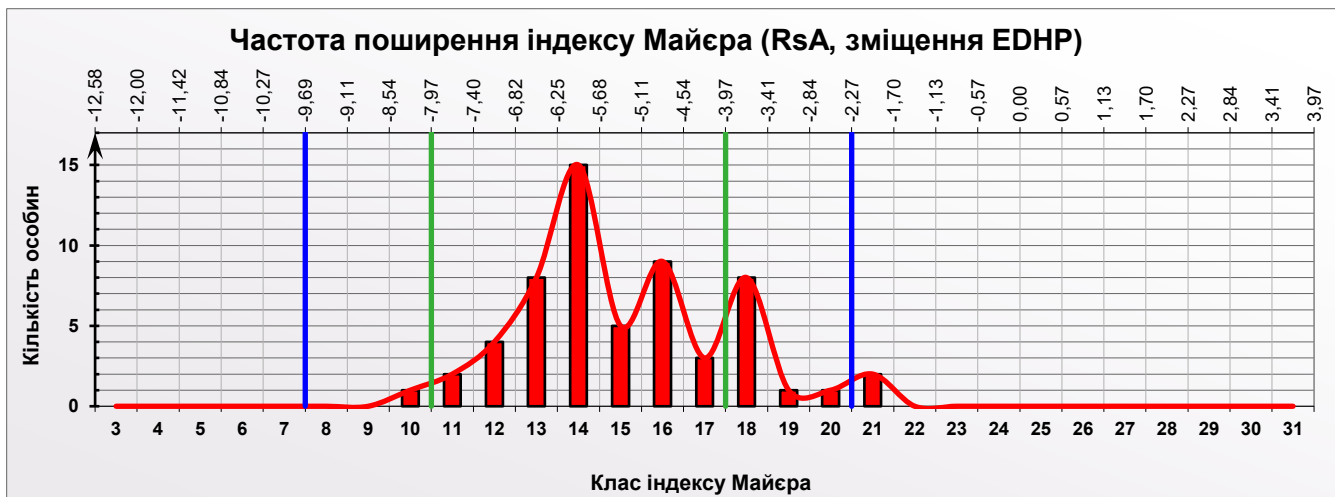
E-mail: keramet.lviv@gmail.com

<http://omu-ua.com/>



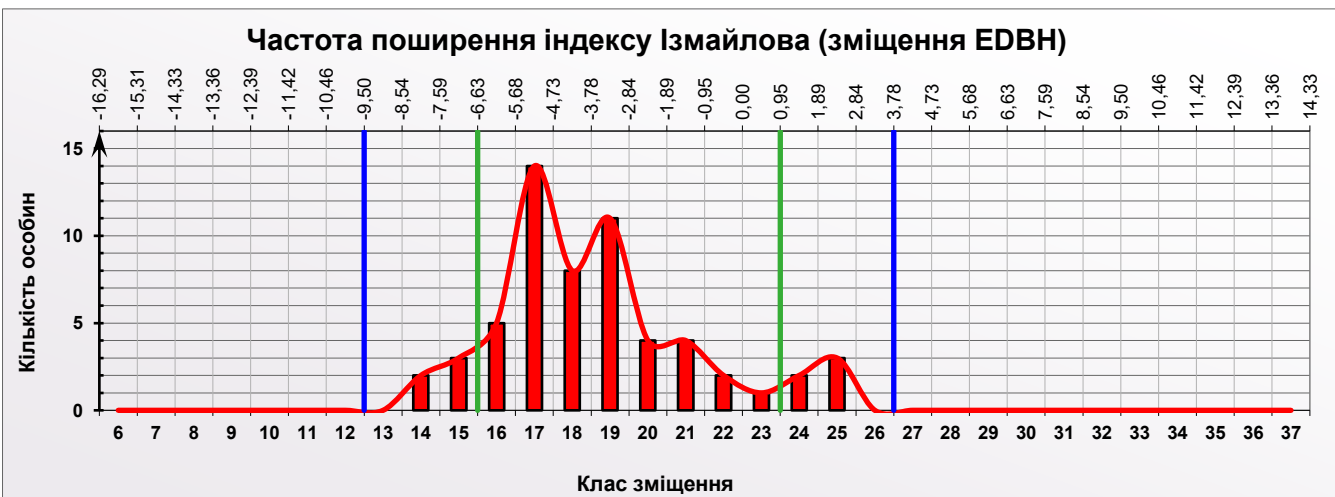
M□	Min	Max	СКВ	Cv	Довірчий інтервал (95%)	
					Min	Max
2,769	2,572	2,982	0,093	3,4%	2,587	2,951

За прекубітальним індексом: гібридизація - "незначна"



M□	Min	Max	СКВ	Cv	Довірчий інтервал (95%)	
					Min	Max
-5,336	-8,382	-1,996	1,382	25,9%	-8,045	-2,627

За індексом Майєра: гібридизація - "гібрид"



M□	Min	Max	СКВ	Cv	Довірчий інтервал (95%)	
					Min	Max
-3,727	-8,326	2,388	2,486	66,7%	-8,600	1,146

За індексом Ізмайлова: гібридизація - "припустима"



M□	Min	Max	СКВ	Cv	Довірчий інтервал (95%)	
					Min	Max
0,914	0,867	0,954	0,024	2,6%	0,867	0,961

Індекс Кузьмича показує ймовірну приутиність СГК у досліджуваній пробі (лівіше зеленої вертикалі)

* Цей індекс є експериментальним і потребує уточнення

Додаткові висновки і рекомендації: