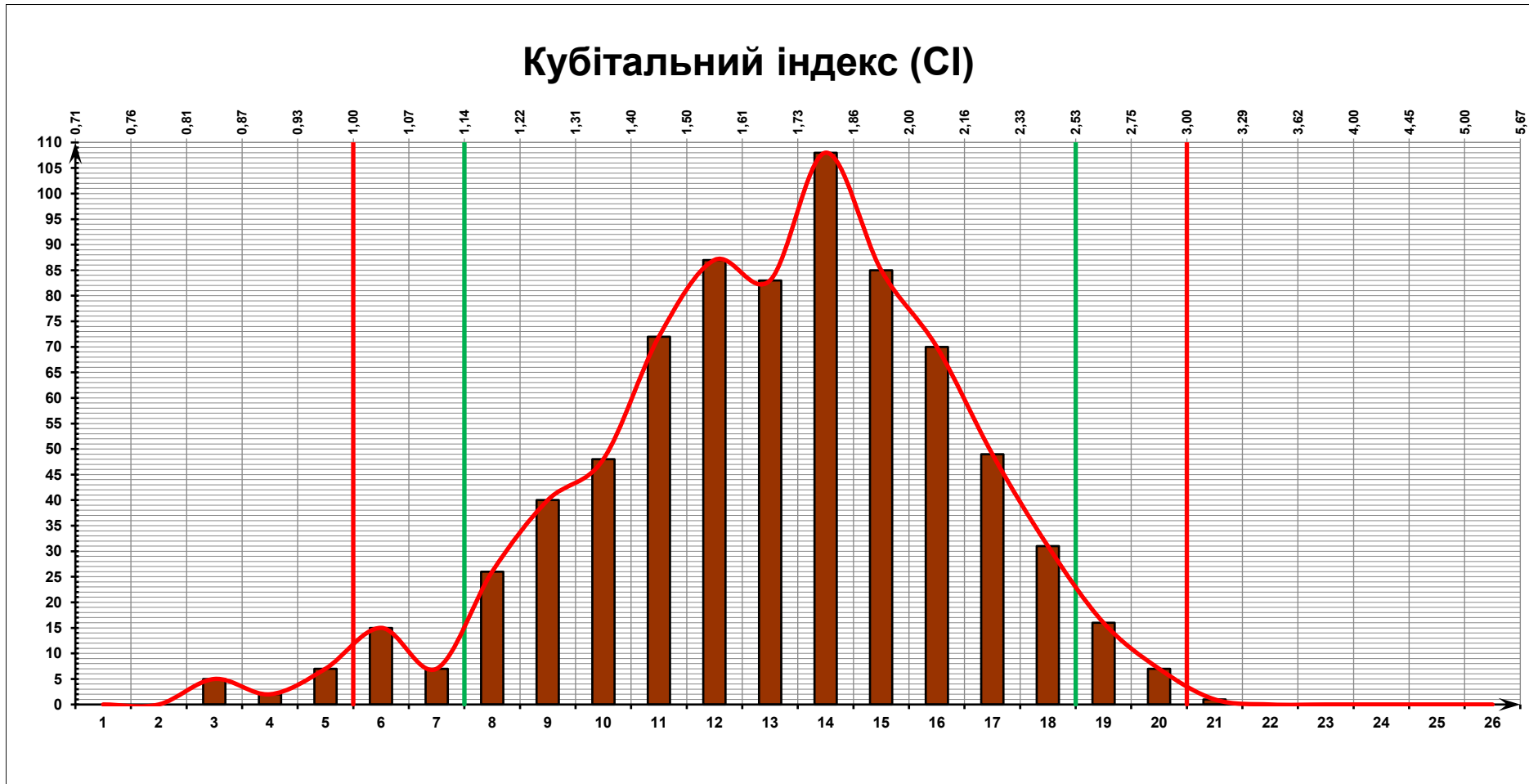
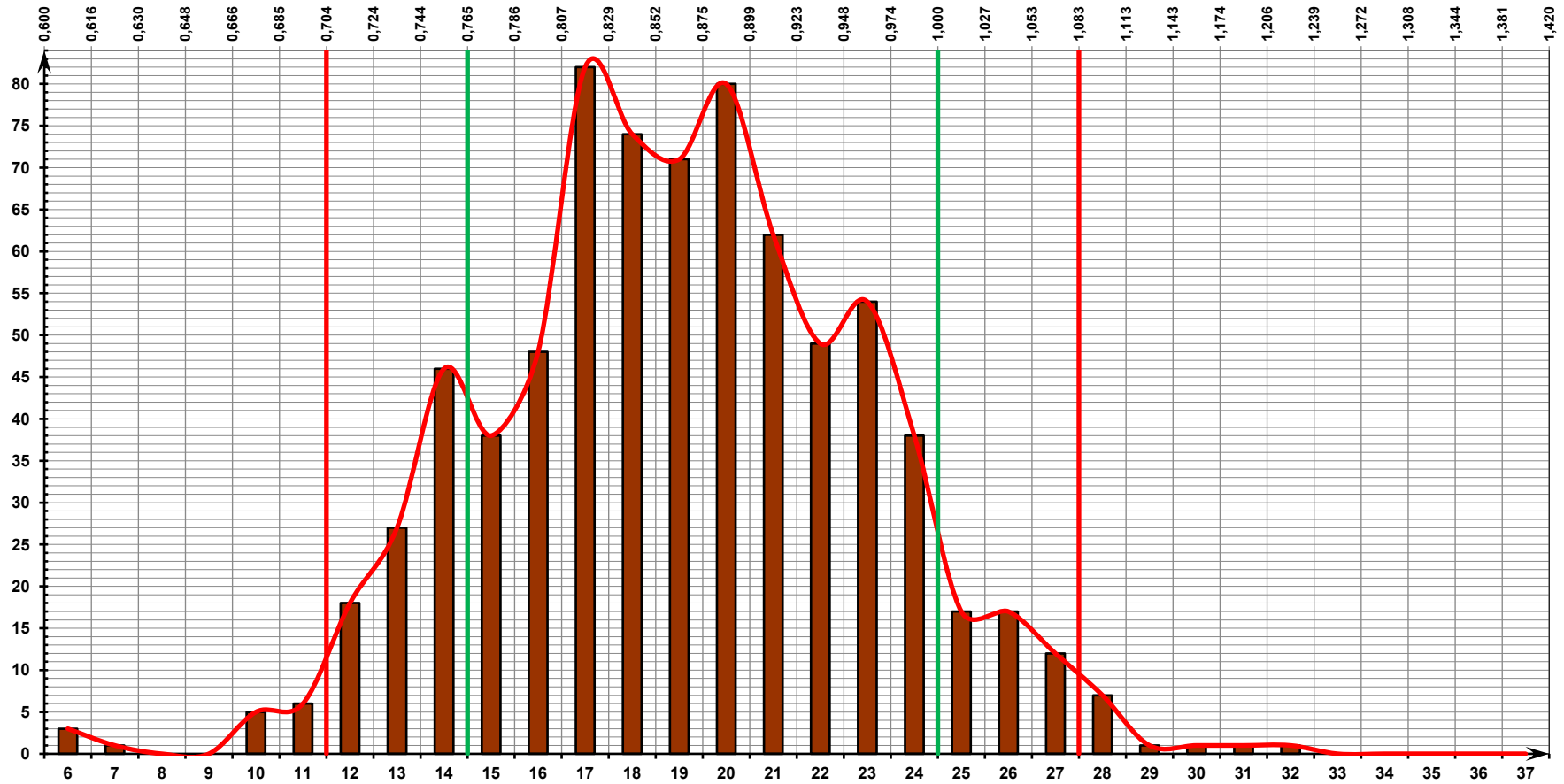


Узагальнюючі варіаційні криві за результатами морфометричних досліджень жилкування крил ТРУТНІВ у закритій популяції української степової Воронівська USV, станом на початок роботи 2021 рік. Загалом досліджено 759 трутнів у 17 колоніях.



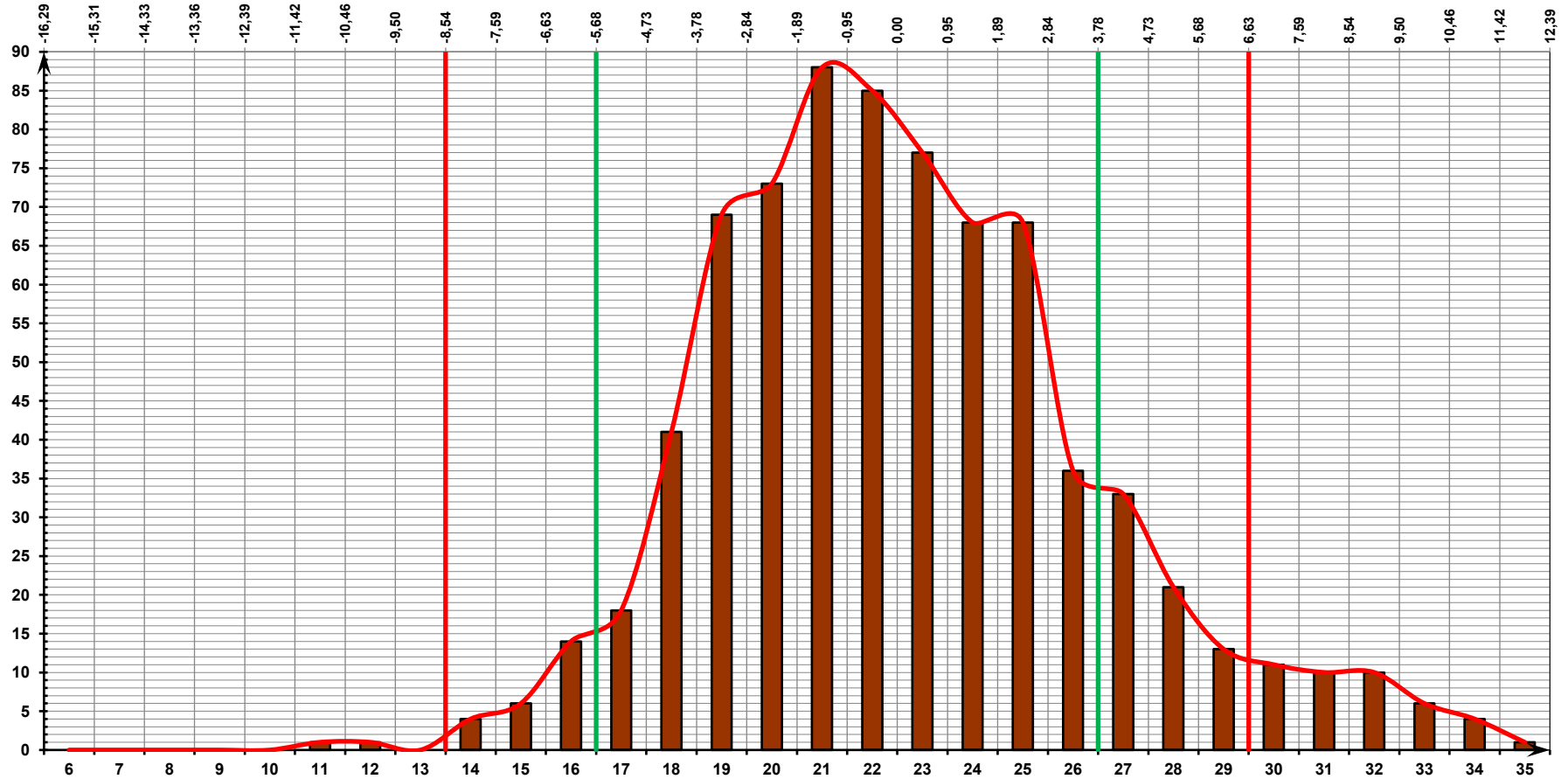
M	Min	Max	СКВ	CV	Довірч інтервал (95%)	
					Min	Max
1,730544	0,810086	3,087387	0,39	22,5	0,966	2,495
64,6 ± 0,53% по Алпатову						
64,60744	36,14155	127,0315	14,6			

Гантельний індекс (HI)



M	Min	Max	СКВ	CV	Довірч інтервал (95%)	
					Min	Max
0,867575	0,60979	1,210792	0,092	10,60%	0,687	1,048

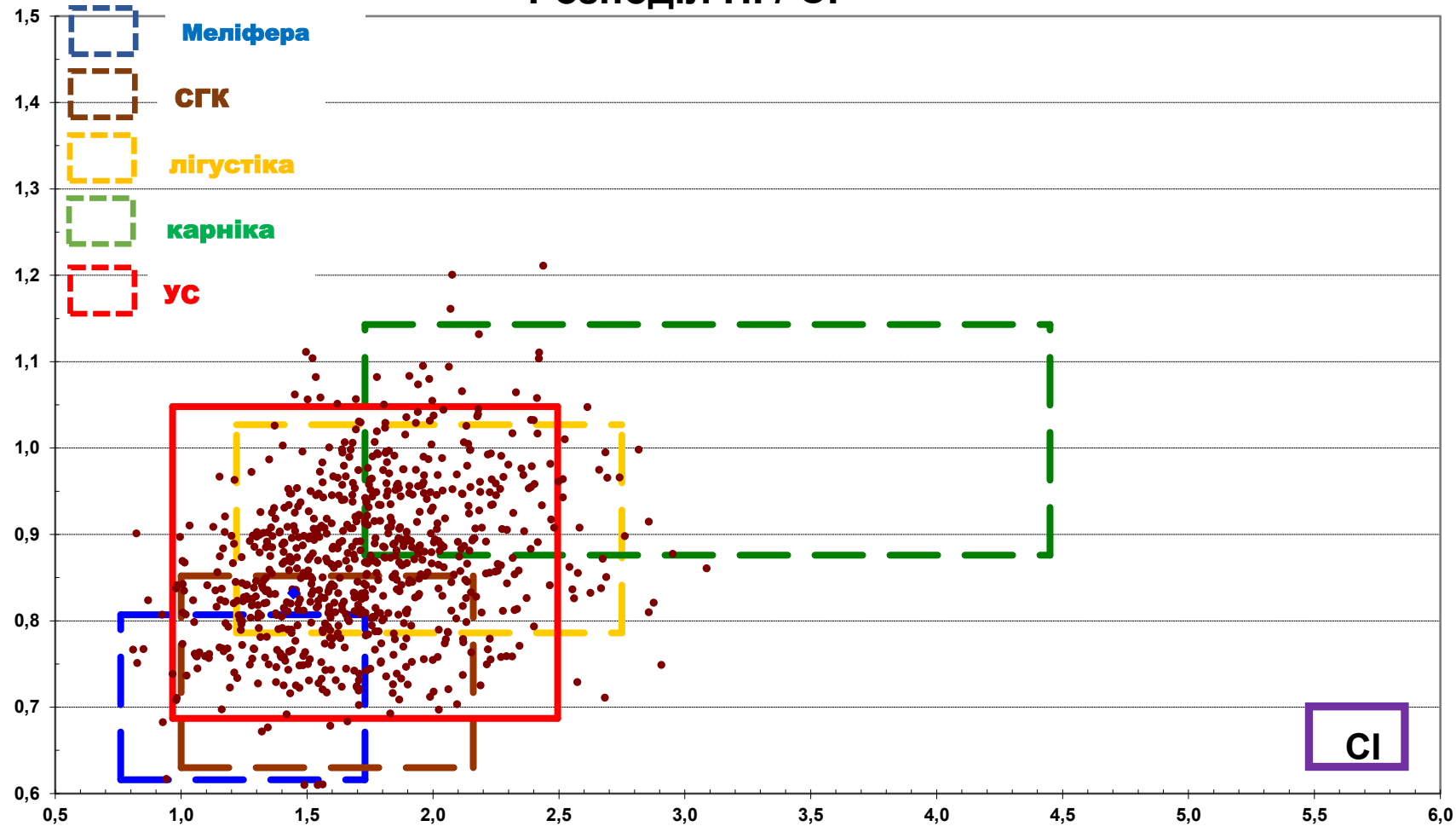
Кутове зміщення (D_{sA})



M	Min	Max	СКВ	Довірч інтервал (95%)	
				Min	Max
0,123136	-11,022	15,20074	3,611	-6,954	7,201

Hi

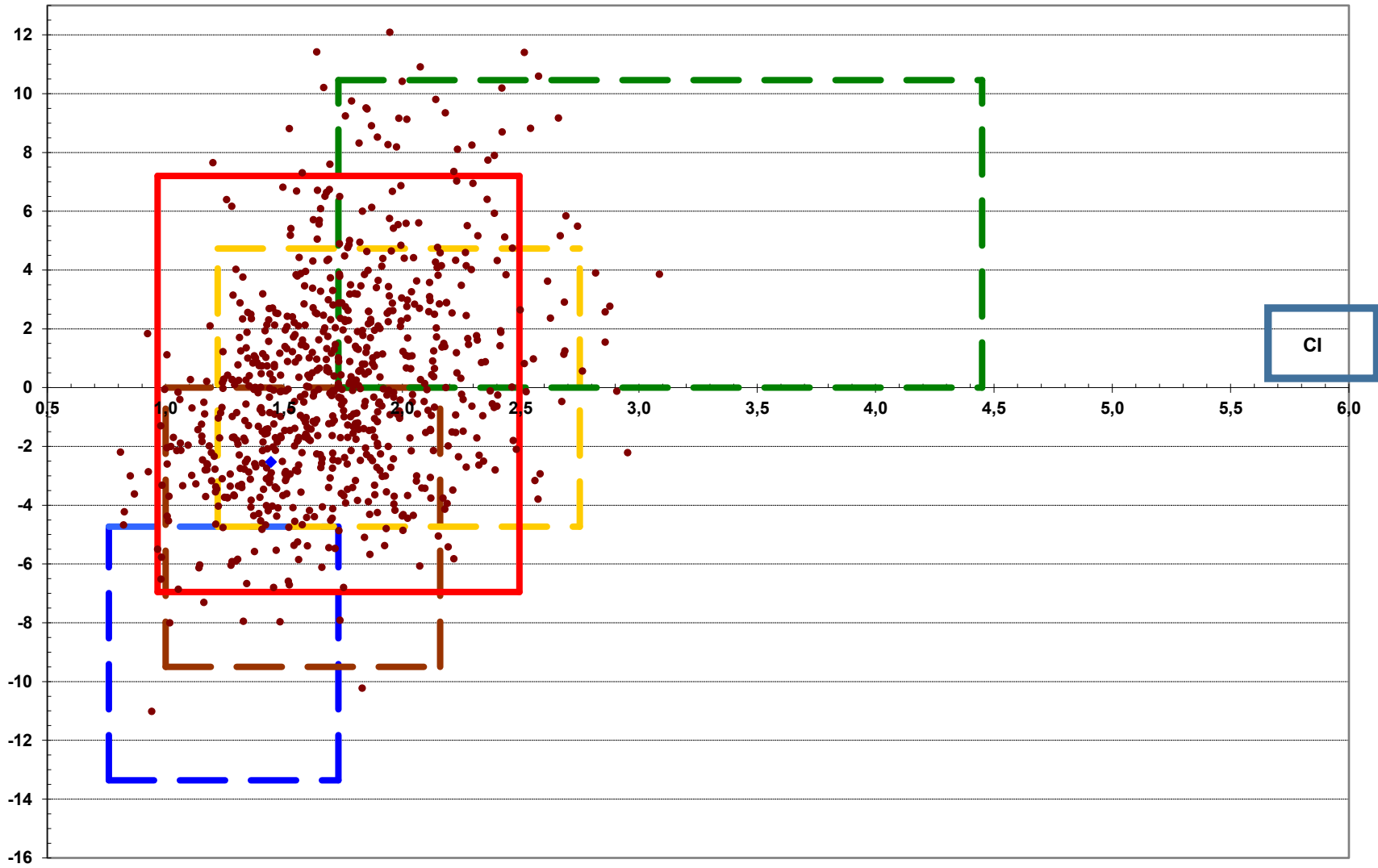
Розподіл HI / CI



CI

DsA

Розподіл DsA / CI



DsA

Розподіл DsA / HI

